



GENEL BAKIŞ

DREMEL®
BIG ON DETAIL

İÇİNDEKİLER

DREMEL İLE ÇALIŞMAYA BAŞLAMAK

3

ÇOK AMAÇLI EL MOTORU SİSTEMİ

4

ÇOK AMAÇLI EL MOTORU HAKKINDA BİLGİ

5

ÇOK AMAÇLI EL MOTORU DİYAGRAMI

8

ÇOK AMAÇLI EL MOTORU AKSESUARLARI

10

ÇOK AMAÇLI EL MOTORU AKSESUARLARI DİZİNİ

18

ÇOK AMAÇLI EL MOTORU AKSESUAR SETLERİ

20

ÇOK AMAÇLI EL MOTORU BAĞLANTI PARÇALARI

21

DİĞER ALETLER

26

ÖNERİ VE İP UÇLARI

30

HOBİ GRUBU

33

PROJELER

35

PROJELER – DIŞ MEKAN

36

PROJELER – İÇ MEKAN

38

PROJELER – EL İŞLERİ VE HEDİYELER

42

ÜRÜN NUMARASINA GÖRE DİZİN

46

DREMEL® İLE ÇALIŞMAYA BAŞLAMAK

Dremel® hızlı başlangıç kitabı, Dremel'in el aletleri, aksesuarlar ve bağlantı parçalarından oluşan sistemini yakından tanımanız için yazıldı.

Hızlı başlangıç kitabı, aletin teslimat kapsamında yer alan parçalar hakkında faydalanabileceğiniz bilgiler vererek el aletini nasıl doğru bir şekilde kullanmaya başlayabileceğinizi anlatıyor.

Bunun yanında ilham verici projelere de yer veriyoruz. Hem yeni başlayanlar, hem de uzmanlar Dremel ile yapabileceğiniz projeler hakkında detaylı bilgiler içeren «Projeler bölümünü» beğenecektir. İç ve dış mekan uygulamaları yanında yaratıcı projeler içerir ve ev ve bahçenizi nasıl geliştirebileceğiniz ve bakımını yapabileceğinizin yanı sıra hediye ve el işi projeleri hakkında da bilgi verir.

Haydi! Okumaya başlayın!. Dremel dünyasını keşfedeceksiniz: Dremel ürünleri ile yapabileceğiniz projelerin gerçekten bir sınırı yok.



ÇOK AMAÇLI EL MOTORU SİSTEMİ

Dünya üzerindeki en değerli aletlerden birinin mucidi olan Dremel, aletinin değerini birbirlerine uyumlu ve farklı işlevler katan bağlantı parçaları ve aksesuarlar üreterek artırmak için çok çalıştı. Dremel'in yüksek hızlı çok amaçlı el motoru, aleti merkez alarak birçok işlevsel seçenek sunan bütün bir sistemden oluşur.

Bu sistem aleti çok işlevli, çok yönlü ve kolay kullanılabilir hale getirir.

Dremel aksesuarları tüketicilerin ve mağaza çalışanlarının istedikleri uygulamayı seçebilmeleri için kullanım kategorilerine göre farklı renklerle kodlanmıştır. Dremel çok amaçlı el motoru sistemi aşağıdaki ürünlerden oluşur:

A

Alet

Dremel çok amaçlı el motoru, doğru aksesuar ile kombine edildiğinde tüm uygulamalarda mükemmel sonuçlara ulaşmanıza olanak tanır. Değişken yükseklikteki hızı, her çeşit malzemede oyma, gravür, frezeleme, bileme, taşlama, temizleme, polisaj, kesme ve zımparalama yapılmasını sağlar.

B

Aksesuarlar

Dremel farklı uygulamalar için yüksek kalitede, geniş bir aksesuar gamı sunar. Renkli kodları sayesinde istenen uygulamaya paralel olarak kolayca seçilebilirler.

C

Bağlantı parçaları

Dremel ürün gamı, çok amaçlı el motorunuzu daha da çok yönlü hale getiren birçok farklı bağlantı parçasına sahiptir.



ÇOK AMAÇLI EL MOTORU HAKKINDA BİLGİ

A

KABLOLU



DREMEL 200I



DREMEL 4000



DREMEL 3000



DREMEL 4200

AKÜLÜ



DREMEL 7700



DREMEL 8100



DREMEL 8200

ÇOK AMAÇLI EL MOTORU HAKKINDA BİLGİ

Dremel, hem akülü hem de aküsüz çalışan birçok yüksek devirli çok amaçlı el motoru üretti. Her aletin, onu sınıfının lideri yapan kendine özgü özellikleri bulunmaktadır. Dremel, tüm aletlerini çalışırken son derece rahat olmanız ve aynı zamanda keyif almanız için en yüksek kalite standartlarına uygun biçimde geliştirmiştir.

A

Dremel® 200 Series

- İki devir ayarı: 15.000 + 35.000 dev/dak.
- 125 W nominal güç.
- Volt: 230 - 240 V.
- Ağırlık: 0,55 kg.
- Asma kancası.

Dremel 200 serisi: Kolay ve konforlu, Dremel ile çalışmaya başlamak için ideal çok amaçlı el motoru.



DREMEL 200i

Dremel® 3000

- Değişken devir: - 10.000 - 33.000 dev/dak.
- 130 W.
- Penset kilidi.
- Yenilikçi EZ Twist uç başlığı.
- Entegre askı kancası.
- Yumuşak yüzeyli tutamak.

Dremel 3000: Uygun fiyat ve yüksek kalite.



DREMEL 3000

Dremel® 4000

- Değişken devir 5.000 - 35.000 dev/dak.
- 175 W yüksek motor gücü.
- Maksimum hassasiyet için tam değişken devir kontrolü.
- Entegre penset kilitleme fonksiyonu ile ayrı açma/kapama düğmesi.
- Yumuşak kavramalı 2 farklı uç başlığı.

Dremel 4000: Her durumda maksimum performans.



DREMEL 4000

Dremel® 4200

- EZ değişimi: Hızlı, anahtarsız aksesuar değişimi için kolay çekme kolları.
- Yüksek performans için 175 W motor.
- Gelişkin tork ve performans için elektronik geri bildirim.
- Maksimum hassasiyet için tam değişken devir kontrolü (5.000 - 33.000 dev/dak).
- Mükemmel kontrol için bütün tutma bölgelerinde yumuşak kavrama.
- Kolay kullanım için ayrı açma/kapama düğmesi.

Dremel 4200: Üstün teknoloji ve maksimum performans.



DREMEL 4200

ÇOK AMAÇLI EL MOTORU HAKKINDA BİLGİ

A

Dremel® 7700

- İki farklı devir: 10.000 + 20.000 dev/dak.
- Akülü 7,2 V Ni-Cad.
- Kompakt ve hafif tasarım.
- Değiştirilebilir akü.

Dremel 7700: Her yerde ve her türlü malzemeyle kolay kullanım.



DREMEL 7700

Dremel® 8100

- 7,2 Volt değişken devir 5.000 - 30.000 dev/dak.
- Yenilikçi EZ Twist uç başlığı.
- Azaltılmış titreşim için yumuşak kavrama.
- 1 saatlik şarj cihazı ile hızlı şarj.

Dremel 8100: Kullanımı en rahat ve kolay akülü çok amaçlı el motoru.



DREMEL 8100

Dremel® 8200

- 10,8 Volt değişken devir 5.000 - 30.000 dev/dak.
- 1,5 Ah, 16,2 Wh motor gücü.
- Tüm tutma bölgelerinde yumuşak kavrama.
- Entegre penset kilitleme fonksiyonu ile ayrı açma/kapama düğmesi.
- Değiştirilebilir akü.

Dremel 8200: En güçlü akülü çok amaçlı el motoru.



DREMEL 8200



ÇOK AMAÇLI EL MOTORU DİYAGRAMI

1. Aksesuar mili

Alete sokulan Dremel aksesuarı parçası. Dremel aksesuar millerinin çoğu 3,2 mm ölçüsündedir. 2,4 mm, 1,6 mm ve 0,8 mm ölçüleri de mevcuttur.



2. Penset somunu

Penset somununu germek penset'in tırnaklarını içeri doğru iterek aksesuar kullanımında güvenlik sağlar. Aşırı germekten kaçınınız.



3. Penset

Yüksek hızlı bir çok amaçlı el motorunda aksesuar sabitlemenin en hassas yolu. Pensetler, yüksek devir ve maksimum basınç altında dahi gevşemez. Penset, alet şaftının içinde penset somununun altında yer alır.



4. Çok amaçlı mandren

Alete penset kullanmadan aksesuar değişimine olanak tanır. Freze, kesme kılavuzu, harç kazıma, zincirli ağaç kesme testeresi bileme ve çim biçme makinesi bileme bağlantı parçaları hariç Dremel kablolu ve akülü yüksek hızlı çok amaçlı el motorları ve tüm bağlantı parçaları ile birlikte kullanılabilir.



5. Şaft

Dremel çok amaçlı el motorunda pensetin sokulduğu döner parça. Şaft, penset somunu veya çok amaçlı mandreni takabilmek için dişli yapıya sahiptir.



Bir aksesuarı, penset ve penset somunu kullanarak alete sabitleme

1. Aletiniz 3,2 mm penset ve penset somunu ile birlikte sevk edilir.
2. Şimdi aksesuar milinin ölçüsünü belirleyelim.
3. Aksesuar milinin çapına uygun bir penset seçin.
4. Mil kilitleme butonuna basın.
5. Penset somununu sökün ve çıkarın.
6. Uygun ölçüye sahip penseti yerleştirin.
7. Penset somununu değiştirin, ancak sıkmayınız.
8. Aksesuar milini yerleştirin.
9. Penset somununu sıkınız.

ÇOK AMAÇLI EL MOTORU DİYAGRAMI

8. Anahtar

Penset somununu gevşetmek ve sıkmak için kullanılır. 402 no'lu mandren için tornavida görevini de yerine getirir.



A

7. Mil kilitleme butonu

Milin dönmelerini önleyerek penset somunu veya çok amaçlı mandrenin gevşetilmesi veya çıkarılmasına yardımcı olur.

6. Koruyucu kapak

Çok amaçlı el motorundan sökülerek çıkarıldığında Dremel bağlantı parçalarının takılabileceği dişli yapı ortaya çıkar.



Aksesuar değişimi anahtar ile



EZ Twist uç başlığı anahtar gerektirmez

Dremel 200 serisi
Dremel 7700

Dremel 8200
Dremel 4000
Dremel 8100
Dremel 3000
Yeni EZ Twist

11. Halka

Aleti asmak için kullanılan tel halka.

10. Havalandırma Kanalları

Motorun çalışırken ısınmaması için düzgün hava akışına ihtiyaç vardır. Aleti kullanırken havalandırma kanallarını tıkamayın.

9. Açma/kapama düğmesi ve devir ayarı

Aleti açar ve kapar ve devir hızının seçilmesini sağlar. Bazı aletlerde ayrı bir açma/kapama düğmesi vardır.

Çok amaçlı mandreni kullanarak alete aksesuar sabitleme

1. Aletiniz 3,2 mm penset ve penset somunu ile birlikte sevk edilir.
2. Mil kilitleme butonuna basın.
3. Penset ve penset somununu sökün ve çıkarın.
4. Mil kilitleme düğmesine basarken çok amaçlı mandreni alet shaftına vidalayın.
5. Çeneler kapanmaya başlarken aksesuar milini mandrenin içine yerleştirin.

Dremel EZ Change

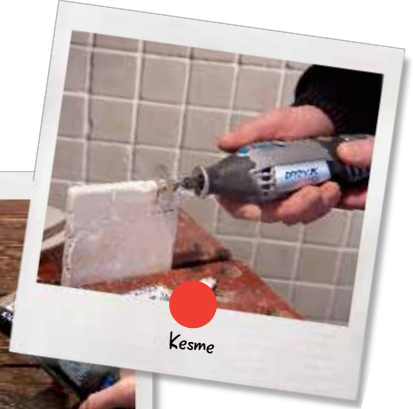
Dremel sadece Dremel 4200'e özgü EZ Change sistemini sunar. Aksesuarları değiştirmek için her iki kenarda da var olan kolu aşağı çekin, bir aksesuar yerleştirin ve bırakın! Anahtar, kilitleme düğmesi veya döndürmeye gerek yok!



ÇOK AMAÇLI EL MOTORU AKSESUARLARI

Projenizde en mükemmel sonuçlara ulaşmak için yüksek kalitede ve doğru aksesuarlara ihtiyacınız vardır. Dremel tüm ihtiyaçlarınızı karşılayacak bir aksesuar ürün gamı geliştirdi. Dremel doğru aksesuarı seçmenize yardımcı olmak için renkli bir kodlama sistemi yarattı: Her renk bir uygulama kategorisini ifade eder. Bu sayede, işiniz için ihtiyacınız olan aksesuarları kolaylıkla seçebilirsiniz. Hangi malzeme ile çalışmak istediğinizin hiç fark etmez, Dremel'in sizin için mutlaka bir çözümü vardır.

B



Oyma/Gravür/
Kanal açma

Taşlama/
Bileme

Temizleme/
Parlatma

Kesme

Zımparalama

Pensetler/
Mandrenler/Çeşitli

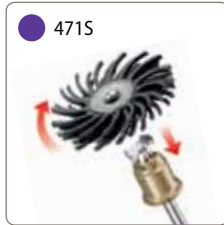
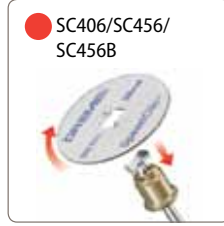
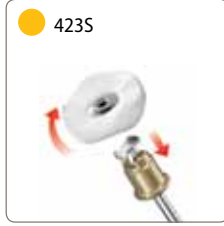
ÇOK AMAÇLI EL MOTORU AKSESUARLARI

Çok amaçlı el motorunun mucidi olan Dremel şimdi de EZ SpeedClic'i sunuyor. Aksesuar değişimini hızlı ve kolay hale getiren yenilik. Dremel, patenti bir mandren ve disk tasarımı ile aksesuarınızı 3 basit adımda değiştirmenizi sağlayacak bir yol buldu – çek, tıklat ve çevir – yardımcı alet kullanmadan.

DREMEL EZ
SpeedClic



EZ SpeedClic aksesuarlarının tamamına genel bakış:



ÇOK AMAÇLI EL MOTORU AKSESUARLARI

Oyma ve gravür uçları Oyma ve gravür uçları, Dremel aksesuarlarının içindeki en büyük kategoriyi oluşturur.

Doğru kullanıldıkları takdirde genel keskinlik ve dayanıklılıkları uzun süreli kullanımını sağlar.

Freze uçları ahşapta kenar düzeltme ve kanal açmanın yanı sıra harf işaretleri ve resim çerçevesi benzeri şeyler yapmak için kullanılır. Her zaman daldırılmalı freze bağlantı parçası ve freze/şekillendirme tezgahı ile birlikte kullanılmalıdır.



Yüksek devirli kesiciler

Şekillendirme, oyma, kanal ve kama açma için kullanılabilir ve yumuşak metal, plastik ve ahşapta konik delikler açılabilir.



Elmas disk uçları

İnce detay işleri, gravür, oyma, düzeltme ve perdah için kullanılır. Ahşap, yeşim, seramik, cam, sertleştirilmiş çelik, yarı kıymetli taşlar ve diğer sert malzemelerde kullanılır. Uçlar elmas parçacıklar ile kaplanmıştır (şaft çapı 3,2 mm).



Gravür kesicileri

Ahşap, fiberglas, plastik ve yumuşak metallere gravür, oyma ve frezeleme için kullanılan kaliteli uçlar (3,2 mm shaft çapı).



Tungsten karpit kesiciler

Bileme (şekil verme), düzeltme ve talaşlı imalat için kullanılır. Sertleştirilmiş çelik, paslanmaz çelik, dökme çelik, demir dışı metaller, fırınlanmış seramik, plastik, sert ahşap çeşitleri ve diğer sert malzemeler için kullanılabilir.



Özel dişli tungsten karpit kesiciler

Daha fazla malzeme (talaş) kaldıran hızlı kesici keskin dişler. Fiberglas, ahşap, plastik, epoksi, lastik, laminat, sunta, yumuşak metaller ve seramik duvar fayansları için kullanılabilir.



Kanal açma



Döner Kılavuz uçlar

Sadece ahşap kenarlarında çalışmak için tasarlanmıştır. Farklı ahşap eşyalarda dekoratif kenarlar yaratmak için kullanılabilir.



Düz freze uçları

Düz uçların altı yassıdır ve bir ahşap parçasının merkezinde veya içinde frezeleme yapmak için kullanılabilir. Aynı zamanda kare kanallar açmak ve çukurluğu yüzeyleri düzlemek için de kullanılabilir.



Diğer dekoratif freze uçları

Kanal açma, oyma, harf ve başka dekoratif şekiller yapmak için kullanılabilir.



Anahtar deliği freze ucu

Anahtar deliği freze ucu ile ahşap nesnelere montaj yarıkları açılabilir.

ÇOK AMAÇLI EL MOTORU AKSESUARLARI

Taşlama ve bileme Bu kategorideki aksesuarlar birçok pratik, kendin yap uygulaması için kullanılabilir. Çim biçme bıçaklarının, tekne pervanelerinin ve zincirli ağaç kesme testerelerinin bilenmesi gibi günlük ve para tasarrufu sağlayan işlerin üstesinden gelirler. Bunun yanında ev ve bahçede birçok malzemede çapak alma, düzeltme, taşlama ve temizleme işlerinde de kullanılabilir.



Silikon karpit taşlama taşları

Taş, cam, seramik, porselen ve demir dışı metaller ile çalışmak üzere tasarlanmıştır.



Alüminyum oksit taşlama taşları

Metaller, dökümler, kaynak bağlantıları, perçin ve paslı malzemeler için kullanılır. Temizleme ve birçok malzemenin genel olarak taşlanma çalışmaları için idealdir.

DREMEL EZ
SpeedClic



EZ SpeedClic taşlama diski SC541

Dremel SC541 taşlama diski tüm metal çeşitlerinde taşlama ve çapak alma için idealdir. EZ SpeedClic sistemi hızlı ve anahtarsız aksesuar değişimine izin verir.



Aşındırıcı uçlar

Perdah ve hafif çapak alma işleri için idealdir. Ana malzemeyi zımparalamadan boyama ve pas giderme işleri için uygundur.



Zincirli ağaç kesme testeresi bileme taşları

Testere zinciri bıçaklarının hızlı ve kolay biçimde bilenmesi için hassas taşlama.



ÇOK AMAÇLI EL MOTORU AKSESUARLARI

Temizleme ve polisaj Dremel temizleme ve polisaj aksesuarları fırçalar, keçe aksesuarlar, parlatma diskleri ve lastik uçlar içerir.



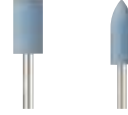
Polisaj aksesuarları

Bir SpeedClic bez parlatma diskli, keçe polisaj uçları ve diskleri içerir. 401, 402 numaralı ve SC402 mandrenlerle birlikte kullanın.



Parlatma macunu

Metal ve plastik polisajı için keçe veya bez aksesuarlarla beraber kullanılan sert ve katı bir bileşim. Polisaj macunu, mat oksit tabakaları ve/veya hafif yüzey kusurlarını giderir.



Lastik polisaj uçları

Demir içeren tüm metallerin perdahı ve polisajı için kullanılır. Taş ve seramik üzerlerinde ve küçük çapakların ve çiziklerin çıkarılması işinde etkilidir (3,2 mm shaft).



Emprenyeli parlatma diskli

Hafif düzleme işlemleri ve yüksek parlaklık elde etmek için emprenyeli parlatma diskli. Birçok malzeme üzerinde etkilidir. Parlatma macununa ihtiyaç yoktur.



Paslanmaz çelik tel fırçalar¹⁾

Kalay-kurşun alaşımı, alüminyum ve paslanmaz çelik gibi korozyona dayanıklı malzemeler üzerinde kullanıldığında daha sonrasında pas oluşumu yaratmaz.



Pirinc fırçalar¹⁾

Kıvılcım çıkarmaz ve çelikten yumuşaktır. Altın ve bakır gibi yumuşak metal üzerinde çizik oluşturmaz.



Karbon çelik fırçalar¹⁾

Paz ve korozyon kazıma ve metal yüzeylerin polisajı için çok yönlü fırça.



Kıl fırçalar¹⁾

Gümüş, mücevherat ve diğer kıymetli metallerin çapaklarının alınmasında, temizlenmesinde ve parlatılmasında kullanılır.



¹⁾ 15.000 dev/dak'ın üzerinde bir hızla çalıştırmayın

ÇOK AMAÇLI EL MOTORU AKSESUARLARI

Kesme Dremel iki tip kesme aksesuarı sunar: kesme uçları ve kesme diskleri.

Kesme uçları

Kesme uçları, Dremel kesim kılavuzu ile birlikte kullanılır ve istenen yönde spiral testere bıçaklarına benzer şekilde kesme yapılır.



Alçıpan duvar kesme ucu¹⁾



Çok amaçlı kesme ucu¹⁾



Fayans kesme ucu¹⁾²⁾



Harç kazıma ucu

Kesici diskler

Kesici diskler civata, vida, sac levha, ince ahşap ve plastiği kesme veya yarma işlerini kolaylaştırır. Fiberglas takviyeli kesici diskler ise zorlu uygulamalar içindir. Kesme diskleri sadece kenarları boyunca keser.

DREMEL EZ
SpeedClic



Kesici diskler³⁾



Fiberglas takviyeli kesici disk³⁾

DREMEL EZ
SpeedClic



EZ SpeedClic elmas disk



Karbürlü kesme/şekillendirme diski

Kenarı ve yüzü boyunca yarma, doğrama ve şekil verme için. Bu disk yumuşak ve sert ahşapta, fiberglas, plastik ve laminatlarda kullanılabilir.



¹⁾ Kesme kılavuzu bağlantı parçası ile birlikte kullanmak için / ²⁾ Zemin fayanslarında kullanılmaz /

³⁾ 402 mandren ile birlikte kullanılır

ÇOK AMAÇLI EL MOTORU AKSESUARLARI

Zımparalama Dremel zımparalama aksesuarları, zımparalama tamburları, bantları, diskleri ve flap disklerin yanı sıra malzemeleri kazımak ve pürüzlerini gidermek için kullanılan aşındırıcı diskleri içerir.



Zımparalama bantları

Ahşap ve fibreglas malzemelerde kaba şekil verme ve düzeltme çalışmaları, metal yüzeylerden pas temizleme ve lastik yüzeylere şekil verme için kullanılır. Zımparalama bantları, uygun ölçüye sahip zımpara tamburları üzerinde kolayca değiştirilebilir.



Zımparalama diskleri

Ahşap ve fibreglas malzemelerde kaba şekil verme ve düzeltme çalışmaları, metal yüzeylerden pas temizleme ve lastik yüzeylere şekil verme için kullanılır. Zımpara diskleri, zımpara tamburlarına göre daha ince kum ölçülerinde mevcuttur ve ince, detaylı zımparalama için kullanılır. 402 numaralı ve SC402 mandrenlerle birlikte kullanın.



Flap diskler

Düz veya kontürlü yüzeylerin taşlanması veya polisajı için. Flap diskler, en etkin olarak ağır yüzey zımparası ve malzeme kazıma işi sonlandırıldıktan sonra perdah zımparası olarak kullanılır.



EZ SpeedClic aşındırıcı perdah diskleri

Aşındırıcı perdah diskleri, orta + kaba ve ince. Metal, cam, ahşap ve plastikte hassas ve nazik bir şekilde malzeme nakliye etmek için. Esnek malzemesi sayesinde, dar ve girintili-çıkıntılı yüzeylerde çalışmak mümkündür.



EZ SpeedClic detay aşındırıcı fırçalar

Detay aşındırıcı fırçalar, alttaki ana tabakaya hasar vermeden dış «yüzey katmanının» çıkarılmasına imkan veren çok esnek kıllara sahiptir. Detaylı parçalar, çok küçük alanlar ve düzensiz yerlerde çapak alma, temizleme ve perdah işleri için kullanılabilir.



ÇOK AMAÇLI EL MOTORU AKSESUARLARI

Pensetler, mandrenler ve çeşitli aksesuarlar Gri kategori delici uçlar, pensetler ve mandrenler gibi çeşitli ekstra aksesuarları içerir.



Çok amaçlı mandren

Dremel çok amaçlı el motorunda penset kullanmadan hızlı ve kolay biçimde aksesuar değişimine olanak tanır. Çok amaçlı mandren, freze kesme kılavuzu, harç kazıma, zincirli ağaç kesme testeresi bileme ve çim biçme makinesi bileme bağlantı parçaları hariç tüm bağlantı parçaları ile birlikte kullanılabilir.



Pensetler

Yüksek hızlı bir çok amaçlı el motorunda aksesuar sabitlemenin en hassas yolu. Pensetler, yüksek devir ve maksimum basınç altında dahi gevşemez.



Mandren somunu

Aksesuarları güvenli bir şekilde kullanmak için penseti sıkamak amacıyla kullanılır.

DREMEL EZ
SpeedClic



Delici uç seti

Ahşap ve yumuşak metalde delme yapmak için 7 adet delici uç.



Ahşap delici uç seti

Ahşap delme için merkezleme ucuna sahip 4 adet delici uç. Titanyum kaplama sayesinde yüksek performans ve daha uzun kullanım ömrü sağlarlar.



Mandrenler

Farklı aksesuarları sabitlemek için kullanılır.



Cam delme ucu

662 ve 663 numaralı cam delici uçlar camda delik açmak için idealdir. Teslimat kapsamında yer alan soğutma sıvısı ile 3,2 mm ve 6,4 mm çaplı kusursuz delikler açılabilir.

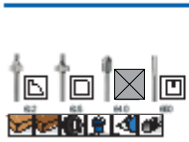
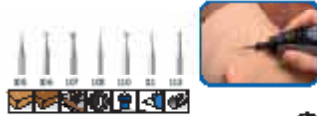


ÇOK AMAÇLI EL MOTORU AKSESUARLARI DİZİNİ

Oyma/Gravür/Kanal açma

Taşlama/Bileme

Temizleme/Parlatma

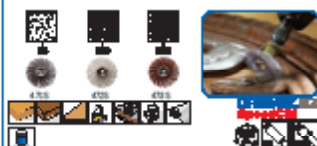
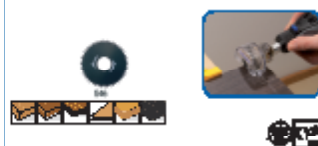
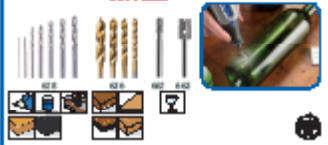


ÇOK AMAÇLI EL MOTORU AKSESUARLARI DİZİNİ

Kesme

Zımparalama

Pensetler/Mandrenler/ Çeşitli



ÇOK AMAÇLI EL MOTORU AKSESUAR SETLERİ

B

100 parça



135 parça



165 parça



Çok amaçlı aksesuar seti

Bu modüler çok amaçlı Dremel aksesuar seti, en popüler orijinal Dremel aksesuarlarından (EZ SpeedClic dahil) oluşan geniş bir ürün gamı içerir. Aksesuarlar iki adet birleştirilebilir saklama çantasında paketlenmiştir (bir çantada 100 parça bulunur). Bu modüler saklama kutuları, kendi saklama sisteminizi yaratmanızı ve genişletmeniz amacıyla benzer Dremel saklama kutularına bağlanabilir.

Ahşap işleme aksesuar seti

Bu Dremel ahşap işleme seti, tüm ahşap işleme projelerinizde ihtiyaç duyduğunuz her şey için özel bir orijinal Dremel aksesuarları (EZ SpeedClic dahil) seçimi sunar. Ayrıca iki bağlantı parçası içerir: Şekillendirme platformu (zımparalama sırasında mükemmel kontrol için) ve tam kavrama (daha fazla kontrol için), özellikle ahşap işleme göz önünde bulundurularak tasarlanmıştır. Aksesuarlar ve bağlantı parçaları, iki eşsiz ve bağlanabilir modüler saklama kutusunda paketlenmiştir. Bu modüler saklama kutuları, kendi saklama sisteminizi yaratmanızı ve genişletmeniz amacıyla benzer Dremel saklama kutularına bağlanabilir.

Kesme ve taşlama aksesuar seti

Bu Dremel kesme ve taşlama seti iki en popüler Dremel kesme ve taşlama aksesuarlarını (EZ SpeedClic dahil) ve iki kullanışlı bağlantı parçasını kapsar: Şerit ve dairesel kesici ve kesme kılavuzu, metal, taş ve plastik üzerindeki tüm kesme ve taşlama işleriniz için mükemmeldir. Aksesuarlar ve bağlantı parçaları, iki eşsiz ve bağlanabilir modüler saklama kutusunda paketlenmiştir. Bu modüler saklama kutuları, kendi saklama sisteminizi yaratmanızı ve genişletmeniz amacıyla benzer Dremel saklama kutularına bağlanabilir.



Temizleme/polisaj seti (684)

Temizleme ve parlatma için ihtiyacınız olan her şey uygun bir kutu içerisinde. Özel hazneler ve 3 adet ayraç, saklama için mükemmel bir çözüm sunar.

Çok amaçlı set (687)

Uygun bir kutuda en çok satan aksesuar çeşitleri. Özel hazneler ve 3 adet ayraç, saklama için mükemmel bir çözüm sunar.

Kesme seti (688)

Uygun bir kutuda 68 kesici disk çeşidi. Özel hazneler ve 3 adet ayraç, saklama için mükemmel bir çözüm sunar.

EZ SpeedClic kesme seti (SC690)

10 benzersiz, patentli EZ SpeedClic kesme diski ve özel EZ SpeedClic mandren den oluşan çeşit. Kit, 6 normal 38 mm'lik metal kesme diski yanında 2 özel ince kesme diski (kalınlık 0,75 mm) ve 2 benzersiz plastik kesme diski içerir.

ÇOK AMAÇLI EL MOTORU BAĞLANTI PARÇALARI

Dremel multi bağlantı parçaları sayesinde, işlemlerinizi çok daha hassas biçimde ve kolaylıkla gerçekleştirebilirsiniz. Dremel zor yerlere kolayca ulaşmak, en iyi çalışma pozisyonunu bulmak ve evde her türlü nesneyi sabitleyecek bir iş istasyonu kurmak için ihtiyacınız olan çok yönlülüğü sunar.



Dik aç bağlantısı (575)

Zor ulaşılan yerlere erişim sağlayarak Dremel çok amaçlı el motorunun çok yönlülüğünü artırır.

- Sessiz ve soğuk işletim.
- Kenetlenme sistemi, bağlantı parçasının Dremel aletinize 12 farklı yönde bağlanmasını sağlar.
- Hızlı bağlantı sistemi çok amaçlı el motorunuza kolayca sabitlenir.
- Zor ulaşılan yerler için kompakt ve dayanıklı tasarım.



Esnek şaft (225)

Zor ulaşılan yerler için ideal.

- Konforlu kavrama parmak ucuyla kontrol imkanı sunar.
- 127 mm'lik bükülme yarıçapı kullanım sırasında daha fazla konfor sağlar.
- Hızlı bağlantı sistemi, çok amaçlı el motorunu saniyeler içinde sabitler.
- Entegre mil kilitleme düğmesi aksesuar değişimini kolaylaştırır.



ERİŞİME YÖNELİK BAĞLANTI PARÇALARI

ÇOK AMAÇLI EL MOTORU BAĞLANTI PARÇALARI



Daldırmalı freze bağlantı parçası (335)

Çok amaçlı el motorunuzu kenar düzeltme, kanal açma ve serbest elle frezeleme yapabileceğiniz bir frezeye dönüştürür.

- Kolay alet montajı, derinlik ayarı, kenar ve dairesel kılavuz montajı için plastik düğmeler.
- Freze ucu depolama için çıkabilen kapaklara sahip kolay yönlendirilebilen tutamaklar.
- Kenar kılavuzu, düz kenar kesimlerine olanak tanır.
- Dairesel kılavuz, kusursuz daireler açar.



Freze tezgahı (231)

Çok amaçlı el motorunuzu, tezgaha monte edilmiş bir ahşap frezeye dönüştürür.

- Kolay alet montajı ve derinlik ayarı için plastik düğmeler.
- İş parçasını masada rahatça kaydırabilmeniz için pürüzsüz masa yüzeyi.
- Büyük 203,2 mm x 152,4 mm çalışma tezgahı.
- Kenarlarda yarık ve kanal açma, zımparalama ve düzeltme için.

KANAL AÇMA İÇİN MULTİ BAĞLANTI AKSESUARLARI



Zincirli ağaç kesme testeresi bileme parçası (1453)

En kör zincirleri bile kolayca biler.

- Dört farklı bileme taşı.
- Ayar göstergesi.

BİLEME İÇİN MULTİ BAĞLANTI AKSESUARLARI

ÇOK AMAÇLI EL MOTORU BAĞLANTI PARÇALARI



Çok amaçlı kesme kiti (565)

Farklı malzemelerde kesim.

- Çok amaçlı el motoruna rahatlıkla bağlanır.
- Kolay kesme derinliği ayarı için plastik düğme.
- İki alçıpan duvar kesme ucu.
- Tavan fayansı, ahşap, plastik, fiberglas, alçıpan, laminat ve plastik kalıp kesmek için tek bir çok amaçlı uç.

Duvar fayansı kesme kiti (566)

Kesme kılavuzu ve seramik duvar fayanslarını kesmek ve şekil vermek için delici uç içerir (zemin fayanslarında kullanılmaz).

- Çok amaçlı el motoruna rahatlıkla bağlanır.
- Kolay kesme derinliği ayarı için plastik düğme.
- Seramik fayanslara şekil vermek için tek bir fayans kesme ucu.



Duvar ve zemin harç kazıma kiti (568)

Duvar ve zemin harcında kullanılmak için.

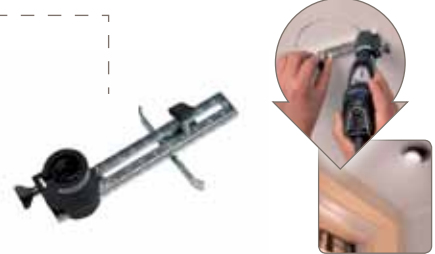
- Kolay kesme derinliği ayarı için plastik düğme.
- Kontrollü kesim için 30° açı.
- Kılavuzlar ucu fayanslar arasında merkezde tutar.
- Montaj sırasında kolay vidalama.
- 1,6 mm harç kazıma ucu dahildir.



Dairesel kesici (678)

Kusursuz yuvarlaklıkta delikler ve düz kesimler gerçekleştirir.

- Dremel aletinize kolayca bağlanır.
- Teslimat kapsamında yer alan kesme uçları, alçıpan, ahşap ve laminat kesimleri için mükemmeldir.
- Maksimum kesme çapı 30 cm'dir.



KESİM İÇİN MULTİ BAĞLANTI AKSESUARLARI

ÇOK AMAÇLI EL MOTORU BAĞLANTI PARÇALARI



İş istasyonu (220)

Dremel'iniz ile sabit biçimde çalışabilmeniz için mükemmel bir çözümdür.

- Dikey ya da açılı delme sağlar, 15 derecelik artışlarla ayarlanabilir.
- Polijaj ve zımparalama için aleti yatay biçimde tutar.
- Entegre, teleskopik alet sehpa, aleti esnek shaft (225) sistemi ile sabitler.
- Entegre aksesuar deposu.
- Kablo yönetimi, kabloyu güvenle saklamanızı sağlar.
- Tutarlı derinlik ayarı için derinlik işareti.
- Tezgah işaretleri (metre ve inç cinsinden).



Esnek shaftlı alet sehpa (2222)

Dremel çok amaçlı el motorunuzun iş tezgahınızın üzerinde uygun şekilde durmasını sağlar.

- Esnek shaft ile kullanmak için ideal.
- Maksimum 50 mm kalınlığa sahip çalışma tezgahlarına sabitlenir.
- Yükseklik 300 ile 1070 mm arasında ayarlanabilir.
- Tabanında ilave uç depolayabilir.



Dremel® Tam kavrama bağlantı parçası

Dremel'in tam kavrama bağlantı parçası kendin yap, hobi ve el işi projeleri yaparken çok amaçlı el motorunuz üzerinde daha da fazla kontrol sahibi olmanıza imkan verir.

- Tam kavrama bağlantı parçası.
- Kalıp şablonu.
- 107 gravür kesici.
- 481 penset 2,4 mm.



Dremel® Şekillendirme platformu bağlantı parçası

Dremel şekillendirme platformu, kusursuz 90 ve 45 derecelik açılarda zımparalama ve taşlama işlemleri yapmanıza olanak sağlar.

- Şekillendirme platformu bağlantı parçası.
- 407 zımparalama mandreni ve bandı.
- 932 taşlama taşı.



KONTROL İÇİN MULTİ BAĞLANTI AKSESUARLARI

ÇOK AMAÇLI EL MOTORU BAĞLANTI PARÇALARI



KONTROLE YÖNELİK BAĞLANTI PARÇALARI

Dremel Multi-Vise mengene (2500)

Dremel'in 3'ü 1 arada Multi-Vise (çoklu mengene) sistemi. Sabit mengene, bağımsız kısıkaç ve alet tutucu.

- Her çalışma tezgahına, masaya veya tezgah üstüne sabitlenebilir.
- 360° döner ve 50° eğilir. İş parçasına konforlu bir açıdan yaklaşılmasını sağlar.
- Çeneler, ana ünite ile kullanılabilir veya tek başına çubuk mengene olarak kullanılmak üzere ayrılabilir.
- Büyük iş parçaları rahatlıkla yerleştirilebilir.
- Aşırı büyük nesnelere dengeler ve narin parçaları zarardan korur.
- Yuvarlak ve sıra dışı şekillere sahip nesnelere için uygundur.
- Nesnelere çenelerden hızlı bir şekilde çıkartılmasını sağlar.
- Sağlam bir denge için eğilme ve bükülmeye karşı dirençlidir.



TESTERE BAĞLANTI PARÇALARI

Mini testere (670)

Dremel aletinizi, her türlü ahşap malzeme üzerinde kusursuz, düzgün ve pürüzsüz kesimler yapabileceğiniz hassas bir dairesel testereye dönüştürür.

- Laminat ve ahşap yer döşemeleri ya da ince ahşap plakalar için mükemmeldir.
- Koruma kapağı ve alt muhafaza, daire testere bıçağının kullanımını güvenli hale getirir.
- Kılavuz sayesinde düz kesimler yapılabilir.
- Hızlı bağlantı sistemi, çok amaçlı el motorunu saniyeler içinde sabitler.
- Bu mini testere bağlantı parçasının kullanımı sert testereye oranla daha kolay, dekupaj testeresine oranla ise daha hassastır ve daire testere ile kıyaslandığında dar yerlerde çalışmaya daha uygundur.

DİĞER ALETLER

Dremel, güncel çok amaçlı el motoru serisinin yanı sıra başlangıçtan bitime, projelerinizin tüm aşamalarında size yardımcı olmak için sürekli yeni çözümler araştırmaktadır. Çok amaçlı el motoru kategorisinin dışında kalan el aletleri geliştirmemizin nedeni budur.

A



Dremel® Moto-Saw

Dremel Moto-Saw farklı malzemelerde detaylı kesimler yapmak için geliştirilmiş kompakt ve kolay kullanılabilir bir kıl testeredir. Dremel Moto-Saw farklı testere bıçaklarından oluşan ürün gamıyla birçok malzemenin kolayca üstesinden gelebilir.

Sökülebilir testeresi sayesinde yalnızca sabit olarak değil aynı zamanda serbest olarak da her yerde kullanılabilir. Bu kullanıcı dostu kıl testere kolay saklanıp kolay kurulabildiği gibi kolaylıkla işletilebilir de.

Dremel Moto-Saw en kullanıcı dostu kıl testeredir.



DREMEL MOTO-SAW

Dremel® DSM20

Dremel DSM20 mükemmel görüş hattına sahip olan kompakt bir testeredir. Bu testere güçlü motoru ve aşındırıcı disk kullanımı sayesinde 20 mm kalınlığa kadar olan malzemelerde düz, daldırmalı ve bitişik kesimlerin üstesinden rahatlıkla gelebilir. Ürün ahşap, metal, plastik, seramik ve fayanslarda hassas çalışma için geniş bir risk içermeyen aşındırıcı kesme disk çeşidi ile birlikte sevk edilir.

Nihai kesme çözümü.



DREMEL DSM20

A

Dremel® Multi-Max MM20

Dremel Multi-Max MM20, yüksek performanslı bir motora ve Quick-Fit aksesuar mekanizmasına sahip çok amaçlı bir alettir. Elektronik geri besleme ve düşük devirli yumuşak başlangıç ile donatılmış bu alet onarım, yeniden modelleme ve yenileme için idealdir. MM20, ahşap, plastik ya da metal kesme, ahşap veya boyalı yüzey zımparalama, raspalama, harç temizleme ve daha fazlası dahil olmak üzere çok çeşitli uygulamaları yapabilir.

Dremel Multi-Max MM20, devamlı kullanıcılar için daha güçlü çok amaçlı bir alettir.



DREMELMULTI-MAX
MM20

Dremel® Multi-Max MM40

Dremel Multi-Max MM40, Quick Lock (hızlı ve anahtarsız aksesuar değişim mekanizması) ile birlikte en iyi performansa sahip titreşimli alettir. Elektronik geri besleme ve yumuşak başlangıç ile donatılmış bu çok amaçlı aletler sınıfının en iyisi olan çok amaçlı el motoru, ahşap, plastik ya da metal kesme, ahşap veya boyalı yüzey zımparalama, raspalama, harç temizleme ve daha fazlası dahil olmak üzere çok çeşitli uygulamaları üstesinden kolaylıkla gelebilir.

Dremel Multi-Max MM40, daha zorlu işler için çok amaçlı aletler sınıfının en iyisidir.



DREMELMULTI-MAX
MM40

Dremel® Multi-Max

Yeni Multi-Max ile Dremel kablosuz çok amaçlı alet kategorisine üstün bir müşteri deneyimi getiriyor. Tamir, yeniden modelleme ve onarım için ideal alet. 2 akü herhangi bir (hafif) kendin yap ve hobi işi için yeterli dayanımı sağlarken hızlı değiştime sistemi, geniş aksesuar ürün gamı sayesinde her duruma uyum imkanı tanır. Üstün ergonomiye sahip Dremel Multi-Max hızlı tamiratlar ve küçük onarım projeleri için kullanabileceğiniz titreşimli alettir. Ahşap, metal, plastik ve alçıpan kesimi ve zımparalanması, çimento ve sıva taşlanması ve harç temizleme için Multi-Max aksesuarları mevcuttur.

Multi-Max, en rahat ve kullanıcı dostu titreşimli alet.



DREMELMULTI-MAX
8300

Dremel® TRIO

Yeni Dremel TRIO, evde veya dışarıda pratik uygulamalar gerçekleştirmek isteyen herkes için en uygun alettir. Dremel TRIO, tek aletle kesim, zımparalama ve kanal açma işlemlerini yapmanızı sağlayan 3'ü bir arada Spiral Sistem'e sahip. Bu çok yönlü, kompakt ve hafif alet çok güçlü! 360° spiral kesim teknolojisi ve sapla-kes özelliğiyle alet, ahşap, plastik, alçıpan, metal ve duvar fayansında kesimlerin hızlı ve el serbestliğiyle yapılmasını sağlıyor.

*Dremel TRIO 3'ü bir arada spiral sistem:
Kesme, zımparalama ve frezeleme.*



DREMEL TRIO

Dremel® Gravür aleti

Metal, plastik, cam, seramik, ahşap ve deri gibi çeşitli malzemeler üzerine gravür ya da dekorasyon yapar. Kolay gravür için farklı şablonlar içerir.

Her tür malzemede kolay gravür.



DREMEL ENGRAVER

Dremel® Tutkal tabancası serisi

Dremel tutkal tabancası 910 ve Dremel tutkal tabancası 940 yüksek sıcaklığa uygun tutkal tabancalarıdır. Aletler albüm hazırlanması, dekorasyon, cam üzerine renkli yapıştırma, v.b. farklı yaratıcı hobi uygulamaları için idealdir. Teslimat kapsamında yer alan 7 ve 11 mm'lik tutkal çubuklarıyla bir pırıltı ekleyerek güzel dekorasyonlar yapabilir veya ev civarında seramik, ahşap, plastik ve cam yapıştırma gibi hafif kendin yap işleri için kullanabilirsiniz.

Her türlü yapıştırma ihtiyacınıza karşılık veren Dremel tutkal tabancası: Damla kontrolü, hassasiyet için yüksek sıcaklık dayanımı ve hafif kendin yap uygulamaları.

DREMEL GLUE GUN 910



DREMEL GLUE GUN 940

Dremel® VersaTip

Akülü, 6'sı bir arada gaz havyası. Lehimleme, eritme, daraltma, pirografi, sıcak kesme ve boya giderme işlemleri için mükemmel alet. Sadece lehimleme demirinin bile, birbirleriyle değiştirilebilir 6 ucun kullanılabilmesi sayesinde, tek bir alet ile birçok uygulamaya olanak sağlama avantajı vardır.

6'sı bir arada akülü gaz lambası.



DREMEL VERSATIP



Dremel® VersaFlame

Dremel VersaFlame, açık alev kullanımını bir katalizatör ve lehimleme kafasıyla güvenli biçimde kombine eden tek sabit havyaadır. Bu da onu pazardaki en çok yönlü sabit havya yapar. Dremel VersaFlame hızlı ısınma ve şarj için sıvı bütan gazı ile çalışır. İnce cam nesnelerin eğilmesi, su borusu bağlantılarının lehimlenmesi gibi uygulamalar için idealdir.

Güvenlik koruması ve hızlı ısınma süresine sahip tek gazlı havya.



DREMEL VERSAFLAME

Dremel® Fortiflex

Dremel Fortiflex güçlü bir asma motoru (300 W), zor işler için patentli bir esnek mil, değiştirilebilir hassas bir el aleti ve değişken devir kontrolü (0 - 20.000 dev/dak) için bir ayak pedalı içeren hassas yüksek kaliteli bir alettir. Bu özellikler aleti, ahşap işlemleri, mücevher yapımı, taş işleri, araç onarımı gibi sabit projeler veya güç ve hassasiyetin birlikte gerektiği herhangi bir proje için ideal bir alet haline getirmektedir.

Güç, hassasiyetle buluşuyor.



DREMEL FORTIFLEX™

ÖNERİ VE İP UÇLARI

401 no'lu mandrenin kullanımı:

Aksesuarı mandrene sıkıca vidalayın.

Bu mandrenle kullanılacak aksesuarlar şunlardır: 414/422/429/425



402 no'lu mandrenin kullanımı:

Vidayı sökün.

Aksesuarı değiştirin.

Vidayı sıkın. Aşırı sıkma yapmayın

Bu mandrenle kullanılacak aksesuarlar şunlardır: 541/456/426/540/420/409/411/412/413



Çok amaçlı mandrenin kullanımı

0,4 mm ile 3,4 mm arasındaki sap aksesuarları için uygundur. Dremel çok amaçlı mandren geleneksel bir matkabinkine benzer bir sistem kullanır ve penset kullanımını gereksiz kılar. Ellerinizi kullanarak gevşetebilir ve sıkabilirsiniz.



Penset kullanımı:

Dremel aksesuarlar farklı mil ölçülerine sahiptir; aksesuara bağlı olarak farklı bir penset kullanmaya ihtiyaç duyulabilir. Penset ölçüleri: 3,2 mm/2,4 mm/1,6 mm/0,8 mm. Çok amaçlı el motoru 3,2 mm'lik penset ile birlikte sevk edilir.



DREMEL EZ SpeedClic



Dremel EZ SpeedClic kullanımı:

Dremel, patentli bir mandren ve disk tasarımı ile aksesuarınızı 3 basit adımda değiştirmenizi sağlayacak bir yol buldu: Çek, tıklat ve çevir – yardımcı gereç kullanmadan.



* Uyarı: Vidaları sökmek ve sıkma için anahtarın altını kullanın



ÖNERİ VE İP UÇLARI

Nereden satın almalı?

En yakın bayiyi çevrimiçi olarak bulabilirsiniz: www.dremel.com adresindeki bayi arama bölümüne gidin.

Garanti:

Tüm Dremel aletleri 2, bağlantı parçaları ise 1 yıl garantiye sahiptir.

Polisaj disklerini parlatma macunu ile emprenye etmek:

Bu katı bir bileşimdir. Macuna birkaç damla su ekleyin ve polisaj diskini düşük devirde macuna hafifçe değdirerek emprenye edin.

Çok amaçlı el motoru neden yüksek devir hızına sahiptir?

Çok amaçlı el motorunu bu kadar yararlı kılan yüksek devir hızı ile doğru aksesuarın birleşimidir. En iyi sonuçlar fazla agresif davranmadan daha sık dokunuşlarla çalışarak elde edilir. Aşırı basınç aksesuar ve iş parçasına zarar verebilir.

Devir kılavuzu:

Alet tutamakları:

Tek eli tutamak: Parmakların aletin üzerine doğru kıvrıldığı ve baş parmağın altta kaldığı üstten kavranan tutamak. Tenis tipi alttan kavranan tutamak. Yatay delmede kullanılır.

İki eli tutamaklar ilave denge sağlar. Altan ve üstten kavrama kombinasyonu sağlam destek sağlar. Tutamak özellikle taşlama, zımparalama ve polisaj için yararlıdır.

Kalem tutamak temel olarak gravür ve detaylı uygulamalarda polisaj için kullanılır.



Tek eli tutamak



İki eli tutamak



Kalem tutamak

Malzeme	Devir hızı Delme	Devir hızı Frezeleme	Devir hızı Testere ile kesme	Devir hızı Gravür/Taşlama	Devir hızı Şekil verme/Oyma	
Plastikler	Akrilik PVS ABS	Düşük	Düşük	Düşük	Düşük	Düşük
Doğal ahşap	Sert ahşap Yumuşak ahşap	Orta Yüksek	Orta Yüksek	Orta Yüksek	NR*	Orta Yüksek
İnsan yapımı ahşap	MDF	Yüksek	Yüksek	Yüksek	NR*	Yüksek
	Kontrplak	Orta	Orta	Orta	NR*	NR*
	Duralit Sunta	Orta	Orta	Orta	NR*	NR*
Metal	Demir içeren Pirinç Bakır Alüminyum	Düşük	Düşük	Düşük	Düşük	Düşük
	Seramik	Düşük	NR*	NR*	Yüksek	Yüksek
	Cam Taş Arduaz	Düşük	NR*	NR*	Yüksek	Yüksek

Devir hızı operasyonel bir formülün parçasıdır ve malzeme yoğunluğu, kullanılan kesici tipi ve kesme derinliğini de içeren farklı değişkenlere bağlıdır. Bu değişkenler tercihen atık malzeme kullanılarak yapılan denemelerden sonra her uygulama esnasında göz önüne alınmalıdır.

NR*: Önerilmez

ÖNERİ VE İP UÇLARI

Aletler x Bağlantı parçaları	İş istasyonu (220)	Esnek şaft (225)	Freze tezgahı (231)	Daldırmalı freze (335)	Dik aç bağlantısı (575)	Çok amaçlı kesme kiti (565)	Duvar fayansı kesme kiti (566)
Dremel Fortiflex	X	X	X	X	X	X	X
Dremel 8100	•	NA	NA	NA	•	•	•
Dremel 4200	•	•	•	•	•	•	•
Dremel 4000	•	•	Uyarla	•	•	•	•
Dremel 398/400 Serisi	•	•	•	•	•	•	•
Dremel Stylus	X	X	X	X	X	X	X
Dremel 7700 7,2 V	•	NA	NA	NA	NA	NA	NA
Dremel 300 Serisi	•	•	Uyarla	•	•	•	•
Dremel 8000 10,8 V	•	NA	NA	NA	•	•	NA
Dremel 200 Serisi	•	•	•	•	•	•	•
Dremel 8200 10,8 V	•	•	NA	NA	•	•	•
Dremel 3000	•	•	Uyarla	•	•	•	•

Aletler x Bağlantı parçaları	Harç kazıma kiti (568)	Mini testere (670)	Şerit ve dairesel kesici (678)	Zincirli ağaç kesme testeresi bileme parçası (1453)	Esnek şaftlı alet sehпасı (2222)	Multi-Visе mengene (2500)
Dremel Fortiflex	X	X	X	X	•	X
Dremel 8100	•	X	•	•	X	•
Dremel 4200	•	•	•	•	•	•
Dremel 4000	•	•	•	•	•	•
Dremel 398/400 serisi	•	•	•	•	•	•
Dremel Stylus	X	X	X	X	X	X
Dremel 7700 7,2 V	NA	NA	NA	•	X	X
Dremel 300 Serisi	•	•	•	•	•	•
Dremel 8000 10,8 V	•	NA	•	•	•	•
Dremel 200 Serisi	•	•	•	•	•	X
Dremel 8200 10,8 V	•	•	•	•	•	•
Dremel 3000	•	•	•	•	•	•

- Olası kombinasyon
- X Kombinasyon mümkün değil
- Uyarla Aletinizi 231 bağlantı parçası ile birlikte kullanmakla ilgili sorun yaşıyorsanız bir adaptöre ihtiyacınız var demektir. Yerel danışma hattınızdan bedelsiz olarak isteyiniz.
- NA Alet ile bağlantı parçasının kombinasyonu olasıdır, ancak önerilmez.

HOBİBY

Hobby grubu yaratıcı hobicileri dikkate alarak oluşturulmuştur; ilgi alanınız ister kağıt el işlerinde, ister mücevher yapımı, ev dekorasyonu veya başka bir el işi çalışmasında olsun, ihtiyaçlarınıza uygun bir alet bulabilirsiniz.

Aletlerimiz son derece çok yönlü olarak geliştirilmiştir ve her alet birden fazla uygulama için kullanılabilir, bazı aletler yüzden fazla aksesuar seçeneği ile neredeyse her şeyi dekore etme olanağına sahiptir.



Büyüyen hobi ürün gamı şunları içerir: ————



DREMEL VERSATİP

VersaTip çok sayıda uygulamayı aynı alette toplayan tek ısıtıcı alettir. Isı ile kabartma, ahşap yakma, sıcak yapıştırma ve daha birçok uygulama için mükemmel bir alettir!

Akülüdür, 6 adet değiştirilebilir uç ile birlikte sevk edilir ve maksimum esneklik için değişken sıcaklık ayarına sahiptir.



DREMEL 7700

Dremel 7700 kullanımı kolay, 7,2 V NiCad aküye sahip çok amaçlı el motorudur; ahşaptan cama her türlü malzemede gravür, delme, zımparalama ve polisaj gibi yaratıcı hobi çalışmaları için kullanılabilir.

HOBİ GRUBU



DREMEL GLUE GUN 920

Dremel 920 damla kontrollü hassas uca sahip, düşük ısıda çalışan bir tutkal tabancasıdır. Düşük işletim sıcaklığı, kompakt boyutları ve iyi ergonomisi sayesinde (T-tutamak, sağlam taban, uzatılabilir stant) albüm hazırlanması, dekorasyon, cama renkli yapıştırma gibi çeşitli yaratıcı hobi uygulamaları için idealdir.

DREMEL GLUE GUN 930

Dremel 930 damla kontrollü hassas uca sahip, iki farklı sıcaklıkta çalışabilen bir tutkal tabancasıdır. Çift sıcaklık değerli ayarı sayesinde albüm hazırlanması, dekorasyon, cama renkli yapıştırma gibi çeşitli yaratıcı hobi uygulamaları yanında seramik, ahşap, plastik, cam yapıştırma gibi ev civarında yapılabilecek hafif kendin yap işleri için idealdir.



DREMEL ENGRAVER

Ergonomik ve hafif gravür aleti tüm gravür projelerinizi kolayca ve maksimum hassasiyetle gerçekleştirir.

Cam, ahşap, plastik ve farklı malzemelerde tasarımlar oluşturmak için gravür aletini kullanın. Gravür aleti değerli eşyalarınızı isimlendirmek için de çok uygundur.

Kit bunun yanı sıra 4 gravür şablonu ve her türlü malzemeye özel şekiller kazımanızı sağlayan bir elmas gravür ucu içerir.



DREMEL 3000

3000 ev dekorasyonu için mükemmel bir alettir. Çok güçlü ve hızlı olmasının yanında kullanımı konforludur.

Kaplara gravür işlenmesi, mobilyaların özelleştirilmesi, mücevher yapımı ve ahşap işleme gibi projeler için Dremel aksesuarlarını kullanın.

Dremel aletleri akıllı, hafif ve son derece çok yönlüdür! Gravür, yapıştırma, kabartma ve ahşap yakma gibi çok çeşitli uygulamalar için kullanılabilir. Dremel ürünleri başlangıçtan sona kadar projelerinizin tüm adımlarında kullanılabilir.

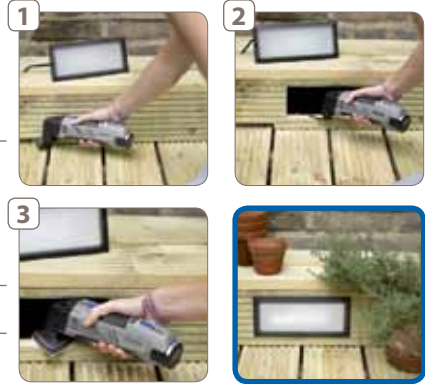


PROJELER – DIŞ MEKAN

Bahçenizin taban döşemesine aydınlatma yerleştirilmesi

İhtiyacınız olanlar:

A Aletler	B Aksesuarlar	C Bağlantı parçaları
Dremel® Multi-Max	<ul style="list-style-type: none"> ● MM450, ● MM411, ● MM14, ● MM70W 	-
Ekstra		
Taban döşeme plakları	Tırnaklar	LED ışıklar



Adımlar

- 1) Kablo tesisatını gizlemek için taban döşemesinin dik bölümünün tabanında MM450 ahşap ve alçıpan testere bıçaklı Dremel Multi-Max aletini kullanarak yanal daldırmalı kesim gerçekleştirin.
- 2) MM422 Multi-Max kenar kesme bıçağını kullanarak dış mekan ışıkları için döşemenin aynı bölümünde daldırmalı kesim ile delikler açın.
- 3) MM14 zımpara tabanı ve MM70W zımpara kağıtlarını kullanarak gereken şekilde daldırmalı kesim deliklerinin kenarlarını zımparalayın.
- 4) Döşemenize saksılarda ot veya terakota viyollerde güller ekleyerek görünümünü yumuşatın. Sulamayı unutmayın, terakota çabuk kurur ve durumu mevsimlere göre değişir. Döşemeniz çok güneş alıyorsa saksılarda sardunya veya küçük yüksek irtifa bitkilerini seçin, zira daha az su ihtiyacı duyarlar.

PROJELER – DIŐ MEKAN

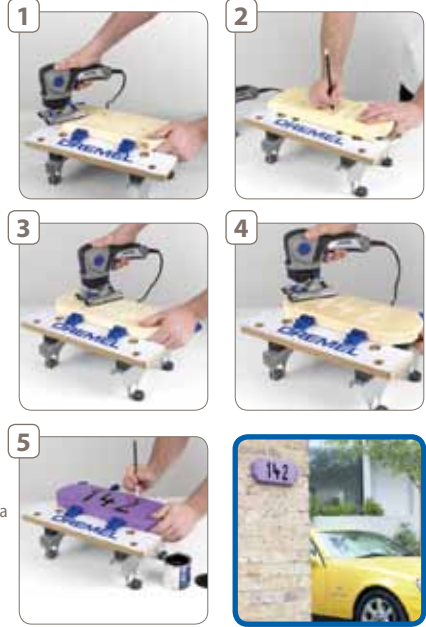
Yazılı bir ev tabelası oyma

İhtiyacınız olanlar:

A Aletler	C Bağlantı parçaları	
Yeni Dremel TRIO	Çok amaçlı karbürlü kesme ucu (TR563) Köşe yuvarlama freze ucu (TR615) Düz freze ucu (TR654) Zımparalama mandreni, bant zımpara (TR407) 60 kum ve (TR 432) 120 kum	
Ekstra		
Çalışma tezgahı kıskaç sistemi	Bir adet ince zımpara kağıdı	İki vida ve dübel
Ressam fırçası	Boya: Astar boy, taban boy, son kat boy, harf ve sayılar için kontrast renkler	

Adımlar

- 1) İlk önce Dremel TRIO ve çok amaçlı kesme ucunu (TR563) kullanarak bir ahşap parçası kesin. Daha sonra Dremel TRIO ve bant zımpara (TR407) kullanarak yüzeydeki pürüzleri düzeltin ve şekil verin. Şimdi de yine Dremel TRIO ve bu kez köşe yuvarlama freze ucunu (TR615) kullanarak dekoratif bir pahlı kenar ekleyin.
- 2) Ev numarası veya ismi için yaptığınız tasarımı ahşap parçanın üzerine yerleştirin.
- 3) Sayıları veya ismi Dremel TRIO ve düz freze ucunu (TR654) kullanarak yapmış olduğunuz kurşun kalem işaretlerinin içine oymaya başlayın.
- 4) Duvara tutturmak için levhanın sağına ve soluna Dremel TRIO ve çok amaçlı karbürlü kesme ucu (TR563) ile birer delik açın.
- 5) Adres levhanızı istediğiniz kontrast renklerde boyayın veya üzerine vernik sürün.



Mozaik bahçe masasını yenileme

İhtiyacınız olanlar:

A Aletler	B Aksesuarlar	C Bağlantı parçaları
Dremel 3000 Serisi	● 569	Dremel duvar ve zemin harç kazıma kiti (568)
Ekstra		
Dolgu harcı	Sünger	Temiz kuru bez

Adımlar

- 1) Dremel 3000 serisini, duvar ve zemin fayansları arasındaki harcı çıkaran bir bağlantı parçasına sahip Dremel 568 duvar ve zemin harç kazıma kitine sabitleyin. Mozaik parçalarının arasındaki harcı temizlemeye başlayın.
- 2) Kirli harç çıkana kadar bu işi yapmaya devam edin. Daha sonra bir dolgu harcı kullanarak yeniden harç dökmeye başlayın.
- 3) Fazla harcı mozaik masanın yüzeyinden çıkarmak için süngerle silin. Kurumaya bırakın, yüzeyi polisajlayın ve parlatın.



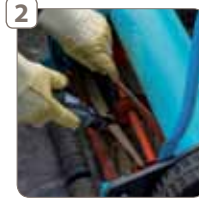
Çim biçme bıçaklarının bilenesi

İhtiyacınız olanlar:

A	B	C
Aletler	Aksesuarlar	Bağlantı parçaları
Dremel 3000 Serisi	● 8175	Dremel çim biçme makinesi bileme bağlantı parçası (675)

Adımlar

- 1) Dremel 675 çim biçme makinesi bileme bağlantı parçasını Dremel 3000 Serisine sabitleyin.
- 2) Daha sonra çim biçme bıçaklarını dikkatlice çıkarın ve Dremel 675 çim biçme makinesi bileme bağlantı parçasını hepsinin üzerinden geçirin – veya bıçakları çim biçme makinesinin üzerinde bırakın, sabitlenmemiş olduklarından emin olun, bıçakların dönmeyeceği şekilde kilitleyin ve bileme bağlantı parçasını kendinizi kesmemeye dikkat ederek her bir bıçağın üzerinden geçirin. Bıçakların bilene işlemini kıvılcıma neden olabilir, mutlaka eldiven ve emniyet gözlüğü takın.



Balkonunuz için iki kişilik kanep

İhtiyacınız olanlar:

A	B	C
Aletler	Aksesuarlar	Bağlantı parçaları
Dremel® DSM20	● DSM500 çok amaçlı kesme diskisi	DSM kenar kılavuzu DSM840 kesme kılavuzu
Dremel 3000	● SC411	
Dremel tutkal tabancası	7mm ahşap tutkalı çubukları GG03	

Gerekli diğer malzemeler:

Manuel veya elektrikli vidalama makinesi	Trifon vidalar	İskele tahtası
------------------------------------------	----------------	----------------



Adımlar

- 1) Tüm iskele tahtalarını Dremel DSM20 kompakt testere ve Dremel DSM500 çok amaçlı kesme diskini kullanarak kesin. Daha sonra kesme derinliğini 20 mm'ye ayarlayın ve bir yüzdeki işaretli çizgi boyunca kesin. Ahşabın her iki yüzünden de kesim yapacağınız için işaretlemenizin hassas olmasına dikkat edin.
- 2) Üç iskele tahtasını yan yana koyun ve ayağı temele sabitleyin. Sol kolçağı yanal panelin üstüne vidalayın. Oturma dayanaklarını sol kenardaki panelin iç yüzüne tabandan 36 cm yukarıda olacak şekilde vidalayın ve yanal panelin arka kenarına bitişik olduğundan emin olun.
- 3) Ön dayanağı, oturma dayanağı ile aynı doğrultuda olacak şekilde dik açıyla gösterildiği gibi sabitleyin. Sol kenarda yaptıklarınızın aynısını sağ kenarda yapın. Şimdi de ön panel, sol ve sağ kenarların ön dayanağına ve tüm oturma panellerini, oturma dayanağına vidalayın.
- 4) Arkalık panellerini alın ve yere koyun, birbirlerine tümüyle bitişik olacak şekilde sıkıca birleştirin ve arkalık dayanaklarının her iki ucu da kesik yüz ve üst taraf ile aynı hizada olacak şekilde vidalayarak sabitleyin. Üst parçayı, arkalığın üst kenarı boyunca vidalayın. Son olarak monte edilmiş arkalığı alın ve istediğiniz açıda kenarlara vidalayın. Vida deliklerini uygun renkteki dolgu maddesi ile doldurun ve Dremel 3000 ile taşan kısımları ve pürüzlü kenarları zımparalayın. Dış mekan için uygun ahşap koruyucu veya vernik uygulayın.

PROJELER – İÇ MEKAN

Laminat zemin döşeme

İhtiyacınız olanlar:

A	B	C
Aletler Dremel DSM20 Kompakt testere	Aksesuarlar ● DSM600 ● DSM500	Bağlantı parçaları Kesme kılavuzu (DSM840)
Ekstra		
Lamine zemin	Döşeme altlığı 3 - 4 mm'lik derinlik	Mezura ve kalem

Adımlar

- 1) Döşemenin ölçülerini çıkarın ve %10 fire payı ilave ederek ihtiyacınız olan döşeme altlığı ve laminat parke miktarını metrekare cinsinden hesaplayın.
- 2) Altlığı yayın. Mekana uydurmak için düzletin. Döşeme altlıklarını yan yana serin ve maskeleme bandı ile sabitleyin.
- 3) İlk paneli odanın sol köşesine monte edecek şekilde hazırlayın. Çizilmekten korumak için paneli ters çevirin ve bu paneli bir yükseklik ölçütü olarak kullanarak Dremel DSM20 ve Dremel DSM600 çok amaçlı karburlu kenar kesme diski ile parkeyi süpürgeliklerin alt kısmı ile aynı hizada olacak şekilde kesin. Daha sonra laminat paneli ters çevirin ve laminatın kısa dişli ucunu duvara döndürerek paneli boşluğa oturtun.
- 4) Laminatları odanın soldan sağına doğru monte ederken parkeyi süpürgeliğe göre kesmeye devam edin, son paneli DSM840 kesme kılavuzu takılmış Dremel DSM20 ve Dremel DSM500 çok amaçlı karburlu disk ile istenen ölçüde kesin.
- 5) Laminat panelleri döşeme tamamlanana kadar soldan sağa doğru yerleştirmeye devam edin. Panellerin süpürgeliklerin altına yerleştirilmesi, panellerin döşeme kenar çantasına gerek kalmadan kusursuz bir şekilde yerinde tutulmasını sağlar.



Gardrobu Dönüştürme Projesi

İhtiyacınız olanlar:

A	B
Aletler Dremel 8100 Dremel DSM20	Aksesuarlar ● Ahşap delici uç seti 636 ● Gravür kesiciler ● DSM500
Ekstra	
5 ahşap askı Pano (50 cm x 10 cm x 2 cm)	Kopya kağıdı Tornavida Sert yağ, balmumu, boya veya cila
	10 adet 40 mm ahşap vidası Kağıt, kurşun kalem, cetvel

Adımlar

- 1) Bir elbise askısının ana hatlarını kağıda çizin ve askının nerede yarıya bölüneceğini işaretleyin. Kağıttaki şeklinizi kullanarak şimdiki kesme çizgisini beş adet askınıza transfer edebilirsiniz.
- 2) Askıları Dremel DSM20 ve çok amaçlı karburlu kesme diskini kullanarak kesin. Elbise askılarını sabitlemek için pano üzerinde nereye delik açacağınıza işaretleyin. Askıları tutturmak için 10 cm genişliğinde ve 2 cm kalınlığında bir ahşap parçasına ihtiyacınız olacak. 50 cm uzunlukta kesin.
- 3) Elbise askılarını sabitlemek için pano üzerinde nereye delik açacağınıza işaretleyin. Kenardan merkezeleşmiş şekilde her biri 5 cm + 10 cm + 10 cm + 10 cm + 10 cm'de olan iki delik işareti yapın. Bunları Dremel 8100 ve 4 mm ahşap delici uçları (636) ile delin.
- 4) Kurşun kalem ve karbon kağıt kullanarak deliklerin arasında şablonunuzdaki çiçek desenlerini aktarın. Veya kendi tasarımınızı yaratın! Tasarımları Dremel 8100 ve gravür kesici (106) kullanarak kopyalayın. Panoyu örneğin bir sert yağ katmanlı süretilen tamamlayın. Kısaltılmış askıları deliklerinden panoya asın ve koridorunuz için göz alıcı askınız hazır.



Organik çöp kutusu

İhtiyacınız olanlar:

A Aletler	B Aksesuarlar	C Bağlantı parçaları
Dremel 4200	<ul style="list-style-type: none"> ● 561 Çok amaçlı spiral kesme uçları ● SC407 EZ SpeedClic zımpara mandreni & bant zımpara 	Dairesel kesici bağlantı parçası 678
Ekstra		
Mevcut mutfak tezgahı	Tava, maksimum 30 cm çapında	Kalem



Adımlar

- 1) Tava ve kurşun kalemli alın, çöp kutusunu işaretlemek üzere tezgah üzerinde tavanın etrafını dönen bir çizgi çizin.
- 2) Dairesel kesici bağlantı parçasını, Dremel 4200, bağlantı parçası 678 ve spiral kesme ucu 561 ile tavanın dış çapını ikiye bölerek şekilde ayarlayın.
- 3) Kenarları EZ SpeedClic zımpara mandreni ve bant zımpara SC407 ile zımparalayın. Tavayı tezgaha oturtun ve kapağı yerleştirin. İşlem tamam.

Kapı kolu için zıvana deliği açmak

İhtiyacınız olanlar:

A Aletler	B Aksesuarlar	C Bağlantı parçaları
Dremel 3000 Serisi	● 650	Daldırmalı freze bağlantı parçası (335)



Adımlar

- 1) Kapı kolunu yuvaya kaydırın ve bir kalem yardımıyla siperin ana girişini kapının kenarına işaretleyin. Kapı kolunu çıkarın.
- 2) Bir Dremel çok amaçlı el motorunu 650 freze ucu ve 335 daldırmalı freze bağlantı parçası ile donatın. Siperin kalınlığını ayarlamak için kanal freze bağlantısında kesimin derinliğini ayarlayın. Kesme derinliğini bir tahta parçası üzerinde deneyin. Kesimin derinliği siperin kapı kenarındaki oluğu ile aynı hizaya gelecek şekilde olmalıdır.
- 3) Dremel freze bağlantı parçasını kullanarak kapı kenarında siperde delik açmak için çizilen çizgilerin arasında kalan tahtayı çıkarın. Dili ve siperi kapıya takın. Eğer siperde kare köşeler varsa kapı mandalının köşelerini kare şekline getirmek için keski ve çekik kullanın.
- 4) Siper için delikleri işaretleyin ve bağlantı vidalarından daha küçük bir delici uç ile delin. Siperi yerine vidalayıp kilit setini takmaya devam edin.

PROJELER – İÇ MEKAN

Eski bir ahşap dolabı yenileme

İhtiyacınız olanlar:

A

Aletler

B

Aksesuarlar

Yeni Dremel 8200

- SC402
- 471S, 472S, 473S
- 511S, 512S
- 520
- 423S

Ekstra

Zımparalama bloğu

Balmumu

Adımlar

- 1) Önce zımpara takozunu kullanarak tüm dolabı zımparalayın.
- 2) Sonra, Dremel 8200, EZ SpeedClic mandren (SC402) ve kaba, orta ve ince (511S ve 512S) EZ SpeedClic aşındırıcı disklerini kullanarak hasarlı ve çizik eski ahşap parçalarını zımparalayın. Alternatif olarak, narin şekiller elde etmek için yeni EZ SpeedClic detay aşındırıcı fırçaları (471S, 472S ve 473S) kullanın. Hassas zımparalama yapmak veya 45 ve 90 derece açıyla zımparalamak istiyorsanız, yeni Dremel şekillendirme platformu size bu konuda yardımcı olacaktır.
- 3) Daha sonra güzel bir perdah için doğal ahşaba birkaç kat balmumu uygulayın.
- 4) Detaylı bölgelerde, Dremel 8200, EZ SpeedClic mandren (SC402) ve EZ SpeedClic polisaj bez diskini (423S) kullanarak parlatma yapın.
- 5) Piriç kolları çıkarın ve Dremel 8200, EZ SpeedClic mandren, ve emrenyeli polisaj diskini (520) kullanarak yüzey hasarını giderin ve parlatın.



Şarap bardakları için gömme raflar yapma

İhtiyacınız olanlar:

A

Aletler

B

Aksesuarlar

C

Bağlantı parçaları

Dremel 3000 Serisi

● 150

Dremel dik açılı bağlantı parçası (575)

Ekstra

Standart ahşap vidaları ve dübeller

Raf malzemesi



Adımlar

- 1) Gömme derinliğini ölçün ve raf yerlerini işaretleyin.
- 2) Raf malzemenizden boşluğa uyacak bir çerçeve yaratın ve duvar sabitleyin.
- 3) Daha sonra Dremel 3000 Serisi, dik açılı bağlantı parçası ve delici ucu kullanarak raf dayanakları için delikler açın.
- 4) Rafaları yerleştirin.

Bir aynayı Dremel ile yenileyin

İhtiyacınız olanlar:

A	B	C
Aletler	Aksesuarlar	Bağlantı parçaları
Dremel 3000 Serisi	● SC511	-

Ekstra

Maskeleme bandı	Makas
-----------------	-------



Adımlar

- 1) Çerçeveye yakın olan ayna yüzeyini maskeleme bandı ile kapatın. Çerçevenin sudan zarar görmüş bölgesini zımparaya hazırlayın.
- 2) Boyalı ve zarar görmüş alanı Dremel 3000 Serisi ve EZ SpeedClic aşındırıcı disklerini (kaba) kullanarak zımparalayın. Çerçevenin geri kalanını da zımparalayın.
- 3) Bazı ağaç damarlarının görünmesine izin verecek şekilde açık renkli emülsiyon boya ile boyayın veya tercih ediyorsanız boyayın ve kıyıya sürüklenmiş ağaç görünümünü elde etmek için zımparalayın. İstedığınız görünüme ulaşmak için şeffaf cila veya su bazlı vernik de ekleyebilirsiniz.

Bir borunun etrafındaki laminat zemini kesmek

İhtiyacınız olanlar:

A	B	C
Aletler	Aksesuarlar	Bağlantı parçaları
Dremel 3000 Serisi	● 561	Dremel çok amaçlı kesme kiti (565)

Ekstra

Ahşap laminat



Adımlar

- 1) İlk olarak ahşap laminatınızı alın ve radyatör borusu için açılacak deliği ölçün.
- 2) Dremel 3000 Serisi ve Dremel çok amaçlı kesme kiti bağlantı parçası ile radyatör borusunun etrafını kesin. Daha sonra radyatörün altında kalan, değiştirilecek laminat parçasını muhafaza ederek deliğin her iki kenarında da iki yarık açın. Ahşap parçayı değiştirin.

PROJELER – EL İŞLERİ VE HEDİYELER

Siyah, gümüş, beyaz ve altın rengi Noel penceresi

İhtiyacınız olanlar:

A Aletler

Dremel Hobby 7700
Tutkal tabancası 930

C Bağlantı parçaları

Elmas disk ucu (7103)
Şeffaf tutkal 7 mm

Ekstra

Cam diskler	Farklı ölçülerde ayna diskleri	Cam damlalıklar/ buz sarkıtı motifli
Esnek süs iğnesi	Kar tanesi motifli şablonlar	Dar organza seçkisi ve siyah, altın ve gümüş renklerinde saten şeritler



Adımlar

- 1) 7103 elmas disk ucu takılmış Dremel Hobby 7700 ile kar tanesi motifini bir cam disk üzerine kazıyın ve gravürün rahat görülebilmesi için diski koyu renkli bir kağıdın üzerine koyun.
- 2) 7103 elmas disk ucu takılmış Dremel Hobby 7700 ile kar tanelerini ayna disklerin üzerine kazıyın.
- 3) 7103 elmas disk ucu takılmış Dremel Hobby 7700 ile cam damlalık dekorasyonlarının üzerine sarmallar ve şeritler kazıyın.
- 4) İnce kurdeleyi cam disk veya damlalığın deliğinden halka yaparak geçirin ve kurdeleler arasında sandviç olacak şekilde birkaç boncuğu bunun üzerine geçirin (özel bir boncuğu tipi).

Cam şamdan

İhtiyacınız olanlar:

A Aletler

Dremel gravür aleti 290

B Aksesuarlar

● 9924

C Bağlantı parçaları

-

Ekstra

Bardak (tercihen renkli veya buzlu cam)	Kopya kağıdı	Siyah keçe
-----------------------------------------	--------------	------------



Adımlar

- 1) Her şeyden önce renkli veya buzlu cam kullanmanızı öneririz. Kağıt üzerine basit bir tasarım çizin. Burada kelebekleri tercih ettik, ancak bir yaprak veya çiçek tasarımı da uygun olacaktır. Tasarımı bardağın içerisine yerleştirin ve biraz siyah keçe kullanarak yerinde tutun. Bardak içerisinden tasarımı net bir şekilde görebilmelisiniz.
- 2) Şimdi Dremel gravür aletinin hızını 1 olarak ayarlayın. Bir kurşun kalem ile çalışıyormuş gibi hafif bir açı ile tutun ve tasarımınız taslağı boyunca cam üzerinde gravürü işleyin. Baskı uygulamanıza hiç gerek yoktur, sadece aletin ucunu cam üzerinde doğru konuma getirin ve tasarımın ana hatları boyunca sabit hızda ilerleyin. Tamamlandığında, kağıdı çıkarın ve keçeği yeniden bardağın içerisine yerleştirin. Bu ana hatlar üzerindeki herhangi bir boşluğu görmenize yardımcı olacaktır.
- 3) Birbirlerine çok yakın bir şekilde konumlanmış paralel çizgilerle gravür yaparak tasarımın içerisini doldurun. Tasarımın tümü tamamlanana kadar sabırlı bir şekilde bu yöntemle çalışmaya devam edin ve sonrasında düzgün ve profesyonel bir sonuç için gravürleri düzlemek amacıyla bir parlatma ucu kullanın.

PROJELER – EL İŞLERİ VE HEDİYELER

Kartlar, etiketler ve hediye paketi

İhtiyacınız olanlar:

A Aletler	B Aksesuarlar
Dremel VersaTip	
Dremel Tutkal Tabancası 930	-

Ekstra

Boş kartlar ve zarflar	Dekoratif basılı ve parlak kağıt	Metalik spreylere boyalar
Kolay çıkan spreylere yapıştırıcı	Kabartma kalemi	Kabartma tozları
Farklı genişliklerde şeritler	Yıldız şeklinde süsler	Mylar kaplamalar



Adımlar

- 1) Yıldız motifli bir mylar kaplama veya asetati şablonların üzerine koyun ve kalıcı işaret kalemiyle üzerinden geçin. Sıcak kesme bıçağı takılmış VersaTip ile çizgi boyunca dikkatlice kesin.
- 2) Myların bir yüzüne düşük dozda spreylere yapıştırıcı püskürtün ve sonrasında kartın üzerine hafifçe bastırın. Spreylere boyayı uygulayın.
- 3) Daha küçük bir yıldız kalıbını spreylenmiş motifin üzerine yerleştirin ve bir kabartma sıvısı katmanı oluşturmak için kabartma kalemi ile şekli etrafını çizim ve içini doldurun. Motifin üzerine kabartma tozu serpin ve fazla tozu uzaklaştırın. Sıcak hava üfleme kafası takılmış VersaTip ile tozu eritin ve kaynamasını sağlayın (soğuşa ayarlı).
- 4) Kart yüzünün alt parçasını kapatmak için dekoratif kağıdı kesin ve tozu yapıştırın. Kartı şeritlerle gösterildiği gibi süsleyin. Yıldız motifinin ortasına Dremel tutkal tabancası 930 ile bir yıldız süsü yapıştırarak bitirin.

Yılan dekupaj testeresi

İhtiyacınız olanlar:

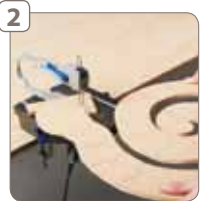
A Aletler	B Aksesuarlar	C Bağlantı parçaları
Dremel Moto-Saw	● MS51, MS52	-
Dremel 3000	● SC407, SC411	

Ekstra

Gaffer bant İki kurşun kalem	Tahta parçası 7,5 cm (genişlik) x 10 cm (uzunluk)	9 mm MDF 55 cm x 50 cm
---------------------------------	---------------------------------------------------------	---------------------------

Adımlar

- 1) Bir çizim kılavuzu yapın. Bu size 50 cm'lik dairenin içerisinde yılan gövdesi şeklinde iki paralel çizgi çizmenize imkan tanıyacaktır. Çizme kılavuzunu yapmak için Dremel® Moto-Saw'ınızla 7,5 cm genişliğinde ve 10 cm uzunluğunda bir tahta parça kesin. Sonrasında her kenara bir kalem bantlayın ve yılanın sarmal gövdesini daire içine çizim. Elinizle serbest bir şekilde başını ve kuyruğunu çizim.
- 2) Baş ve kuyruğu hariç olmak üzere yılanın gövdesinin uzunluğunu bir terzi mezurası kullanarak ölçün ve bunu 26 eşit parçaya ayırın. Sonrasında, kılavuz olmaları için her parça üzerine birbirine geçen yapboz çerçevelerini çizim. Dremel Moto-Saw'ınızı kaba MS51 ahşap bıçağı kullanarak, gövdenin her iki tarafı ve baş ve kuyruk çevresinde çizdiğiniz çizgiler boyunca keserek yılanı çıkarın.
- 3) Şimdi birbirine geçen yapboz parçaları dahil olmak üzere çizdiğiniz çizgileri takip ederek Dremel Moto-Saw ve MS52 ahşap bıçağını kullanarak yılanın parçalarını kesip çıkarın.
- 4) Yılanın kenarlarındaki pürüzlü noktaları E2 SpeedClic SC411 zımpara disklerini kullanarak Dremel 3000 ile hafifçe zımparalayarak giderin. Birbirine geçen yapboz parçalarını zımparalamayın, çünkü bu parçaların birbirlerine kötü geçmesine neden olur.
- 5) Her parça başına bir sayı boyayın ve resimler de dahil olmak üzere ilgiyi artırabilmek için kendi tasarımınızla çocuklara hitap eden renklerde dekore edin.



PROJELER – EL İŞLERİ VE HEDİYELER

Noel için dekoratif lastik çizme çorapları

İhtiyacınız olanlar:

A Aletler	C Bağlantı parçaları	
Dremel Tutkal Tabancası 930	Şeffaf tutkal çubukları, gümüş renkli parlak tutkal çubukları 7 mm	
Dremel VersaTip Ekstra	Sıcak hava üfleme kafası	
Kürk kumaşı	Yıldızlı kumaş	Sıcak yapıştırma taşlar
Uygun renkte bir çift eski pantolon	Boncuklu kenarlar	Örgü

Desenli lastik botlar – veya parlak renklerde desensiz



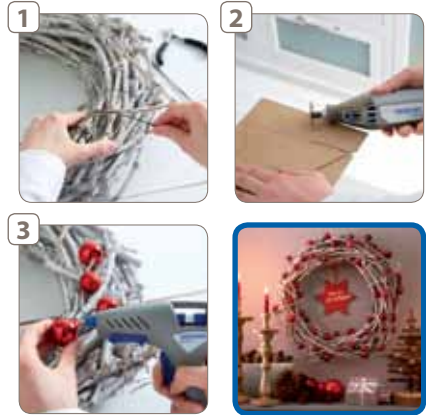
Adımlar

- 1) Botun üst kısmını kaplayacak bir parça kot kumaşı kesin. Tutkal tabancası ile botun üzerine yapıştırın.
- 2) Dremel tutkal tabancası 930 ile botun üst kenarına çizgi halinde şeffaf tutkal uygulayın ve botun etrafına 7 cm genişliğinde kürk kumaşı yapıştırın.
- 3) Dremel tutkal tabancası 930'a gümüş renkli, parlak tutkal çubuğu takın ve botun etrafına örgünün her iki tarafına da gelecek şekilde tutkalla dekoratif çizgiler çekin.
- 4) Sıcak hava üfleme kafası takılmış Dremel VersaTip'i en düşük sıcaklık ayarına getirerek sıcak yapıştırma taşlarını her manşetin dış yüzüne sabitleyin.

Şık bir Noel

İhtiyacınız olanlar:

A Aletler	B Aksesuarlar	C Bağlantı parçaları
Dremel 4200	● SC544 EZ SpeedClic ahşap kesme diski	Ahşap delici uç seti 636
Dremel tutkal tabancası 930 ve GG02 tutkal çubukları	● SC402 EZ SpeedClic mandren	
Ekstra		
Bağlama teli	3 mm kalınlıkta, orta yoğunlukta lif levha	Teneke spreyci boya
Yakl. 50 küçük yılbaşı topu	Beyaz rötüş çubuğu	Beyaz dallar
Gönye	Kurdele	Kalem



Adımlar

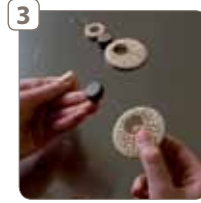
- 1) Dalları çekiçi bir çelene oluşturacak şekilde birbirlerine bağlayın ve düzenli aralıklarla tellerle sabitleyin. Beyaz dallar kullanın veya dalları kullanmadan önce beyaza boyayın.
- 2) Bir ahşap tabaka üzerine gönye ve kurşun kalem kullanarak bir yıldız çizin. Daha sonra EZ SpeedClic SC544 ahşap kesme diskini kullanarak Dremel 4200 ile üçgeni kesip çıkarın. Diski çıkarıp 6 mm'lik ahşap delici ucu takın ve yıldızın iki sivri ucu arasına bir delik açın. Son olarak yıldızı boyayın.
- 3) Dremel tutkal tabancasını ve yapıştırma çubuklarını kullanarak, çelenginize son dekoratif özellikleri de katmak için süsünüzün üzerine belirli aralıklarla birkaç küçük yılbaşı ağacı topu yapıştırın. Daha sonra şeridi delikten geçirecek yıldızla bağlayın ve çelenge yapıştırın, yıldızın üzerine bir Noel mesajı da ekleyebilirsiniz. Sıcak tutkal kurduğunda yıldızlı çelengi asabilirsiniz. İşlem tamam.

PROJELER – EL İŞLERİ VE HEDİYELER

Ahşap boncuklu küpeler

İhtiyacınız olanlar:

A Aletler	B Aksesuarlar	C Bağlantı parçaları
Dremel VersaTip 2000	● 7134	Dremel mngeneler (2500)
Dremel çok amaçlı el motoru		
Ekstra		
Farklı şekil ve ölçülerde sade ahşap boncuklar		Gümüş mücevher teli
Küpe klipsleri (her küpe çifti için iki adet)		Makas



Adımlar

- 1) VersaTip'i kullanarak sade ahşap boncukların üzerine düz çizgiler ve noktalar çizin. Farklı desen ve tasarımlar deneyerek yedek boncukların üzerinde alıştırmaya yapın.
- 2) Boyanmış boncukları dekore etmek için üzerinde çalışılacak boncuğu Dremel mngene ile sabitleyin ve Dremel çok amaçlı el motoru ve elmas gravür ucunu kullanarak boncuğun üzerinde minik noktalar oluşturun.
- 3) Yaklaşık 30 cm (12") uzunluğunda bir tel kesin ve ikiye katlayın. Bunları boncukların içinden geçirin, küpe klipslerinin etrafından döndürerek sağlama alın ve uçlarını düzgün biçimde düzeltin.

Paskalya Vazosu

İhtiyacınız olanlar:

A Aletler	B Aksesuarlar
Dremel 8100	● SC407 ● SC544
Ekstra	
Hindistan cevizi	Beyaz akrilik boy
Kurşun kalem	Ahşap halka (yaklaşık 5 cm çapında)
Bıçak	



Adımlar

- 1) Hindistan cevizinin yüzeyini SC407 bant zımpara ile zımparalayın.
- 2) Hindistan cevizinin üst kısmının etrafına kurşun kalem ile bir zikzak deseni çizin. SC544 kesme diski ile çizgi boyunca kesin. (Hindistan cevizi meyvesi daha sonra bir bıçakla kenarları boyunca kesilerek çıkarılabilir).
- 3) Hindistan cevizi kabuğunun dışına ve içine beyaz akrilik boyu uygulayın.
- 4) Basit bir ahşap halka (beyaza boyalı) vazunun dik durmasını sağlayacaktır. Su ve çiçek eklenince vazunuz teşhire hazır olur.

ÜRÜN NUMARASINA GÖRE DİZİN

Ürün	Paket	Sipariş numarası
Aletler:		
200 Serisi	200 Serisi 200-5	F0130200JA
290/Gravür aleti	290/Gravür aleti Hobby	F0130290JJ
	290/Gravür aleti	F0130290JM
3000	3000 – 1/25	F0133000JA
	3000 – 15	F0133000JA
910 tutkal tabancası	910 Tutkal tabancası High Temp (yüksek sıcaklık)	F0130910JA
920 Hobby tutkal tabancası	920 Hobby tutkal tabancası Low Temp (düşük sıcaklık)	F0130920JA
930 Hobby tutkal tabancası	930 Hobby tutkal tabancası Dual Temp (gift ısı ayarlı)	F0130930JA
940 tutkal tabancası	940 Büyük tutkal tabancası High Temp (yüksek sıcaklık)	F0130940JA
2000/VersaTip	2000/VersaTip	F0132000JA
	2000/VersaTip Hobby	F0132000KA
2200/VersaFlame	2200/VersaFlame	F0132200JA
4000	4000 – 1/45	F0134000JA
	4000 – 4/65	F0134000JD
4200	4200 – 4/75	F0134200JA
6800/TRIO	6800 – 2/9 TRIO	F0136800JA
7700	7700 7700 – 30	F0137700JA
	7700 Hobby	F0137700JD
8100	8100 – 1/15	F0138100JA
8200	8200 1/35	F0138200JA
	8200 2/45	F0138200JD
8300 Multi-Max	8300 Multi-Max	F0138300JA
9100 Fortiflex	9100 Fortiflex	F0139100JA
Multi-Max MM20	MM20 – 1/9	F013MM20JA
Multi-Max MM40	MM40 – 1/9	F013MM40JA
MS20/Moto-Saw	MS20 – 1/5	F013MS20JA
DSM20	DSM20 – 3/4	F013SM20JB
Bağlantı parçaları:		
Dremel mengene 12"lı paket	Dremel mengene 12"lı paket	2615000051
İş istasyonu (220)	İş istasyonu	26150220JB
Esnek şaft (225)	Esnek şaft	26150225PD
	Esnek şaft (yeni)	26150225JA
Esnek şaftlı alet sehpası (2222)	Esnek şaftlı alet sehpası	261522232J
Freze/şekillendirme tezgahı (231)	Freze/şekillendirme tezgahı	2615023132
Daldırılmalı freze bağlantı parçası (335)	Daldırılmalı freze bağlantı parçası	26150335JA

Ürün	Paket	Sipariş numarası
Çok amaçlı kesme kiti (565)	Çok amaçlı kesme kiti	2615056534
Duvar fayansı kesme kiti (566)	Duvar fayansı kesme kiti	2615056634
Duvar ve zemin harç kazıma kiti (568)	Duvar ve zemin harç kazıma kiti	2615056832
	Harç kazıma bağlantı parçası	2615056870
Şekillendirme platformu	Şekillendirme platformu	26150576JA
Tam kavrama	Tam kavrama	26150577JA
Mini testere bağlantı parçası (670)	Mini testere bağlantı parçası	26150670JA
Şerit ve dairesel kesici bağlantı parçası (678)	Şerit ve dairesel kesici bağlantı parçası	26150678JA
Zincirli ağaç kesme testeresi bileme parçası (1453)	Zincirli ağaç kesme testeresi bileme parçası	26151453PA
Multi-Visse mengene (2500)	Multi-Visse (mengene)	26152500JA
Çubuk mengenerler (505)	Çubuk mengene seti	26152505JA
Kilitli kısıkaçlar (515)	Kilitli kısıkaç seti	26152515JA
Kilitli kısıkaç (520)	Kilitli kısıkaç aksesuarı	26152520JA
Proje masası (2600)	Proje masası	26152600JA
	Proje masası Hobby	26152600KA
Fortiflex el aleti (910)	Fortiflex el aleti, küçük	2615910100
	Fortiflex el aleti, büyük	2615910200
Tutkal pedi (GG40)	Tutkal pedi 20 mm x 20 mm	2615GG40JA
Üniversal adaptör (MM300)	Üniversal adaptör	2615M300JA
Multi-Flex (MM720)	Multi-Flex	2615M720JA
Kesme derinliği kılavuzu (MM810)	Kesme derinliği kılavuzu	2615M810JA

Aksesuarlar:

Küçük gravür kesici (105)	Küçük gravür kesici, çoklu paket	26150105JA
Küçük gravür kesici (106)	Küçük gravür kesici, çoklu paket	26150106JA
Küçük gravür kesici (107)	Küçük gravür kesici, çoklu paket	26150107JA
Küçük gravür kesici (108)	Küçük gravür kesici, çoklu paket	26150108JA
Küçük gravür kesici (110)	Küçük gravür kesici, çoklu paket	26150110JA
Küçük gravür kesici (111)	Küçük gravür kesici, çoklu paket	26150111JA
Küçük gravür kesici (113)	Küçük gravür kesici, çoklu paket	26150113JA
Yüksek devirli kesici (114)	Yüksek devirli kesici, çoklu paket	26150114JA
Yüksek devirli kesici (115)	Yüksek devirli kesici, çoklu paket	26150115JA
Yüksek devirli kesici (117)	Yüksek devirli kesici, çoklu paket	26150117JA
Yüksek devirli kesici (118)	Yüksek devirli kesici, çoklu paket	26150118JA
Yüksek devirli kesici (125)	Yüksek devirli kesici, çoklu paket	26150125JA

ÜRÜN NUMARASINA GÖRE DİZİN

Ürün	Paket	Sipariş numarası
Yüksek devirli kesici (134)	Yüksek devirli kesici, çoklu paket	26150134JA
Yüksek devirli kesici (144)	Yüksek devirli kesici, çoklu paket	26150144JA
Yüksek devirli kesici (192)	Yüksek devirli kesici, çoklu paket	26150192JA
Yüksek devirli kesici (193)	Yüksek devirli kesici, çoklu paket	26150193JA
Yüksek devirli kesici (194)	Yüksek devirli kesici, çoklu paket	26150194JA
Yüksek devirli kesici (196)	Yüksek devirli kesici, çoklu paket	26150196JA
Yüksek devirli kesici (199)	Yüksek devirli kesici, çoklu paket	26150199JA
VersaTıp lehim uçları (201)	VersaTıp lehim uçları, çoklu paket	26150201JA
VersaTıp kesme bıçağı (202)	VersaTıp kesme bıçağı, çoklu paket	26150202JA
VersaTıp ahşap yakma bıçağı (203)	VersaTıp ahşap yakma bıçağı, çoklu paket	26150203JA
Mandren (401)	Mandren, çoklu paket	26150401JA
Disk kil fırça (403)	Disk kil fırça, tekli paket	2615040332
Çanak kil fırça (404)	Çanak kil fırça, tekli paket	2615040432
Küt uçlu kil fırça (405)	Küt uçlu kil fırça, çoklu paket	26150405JA
Bant zımpara, 13 mm mandren (407)	Bant zımpara, 13 mm mandren, tekli paket	2615040732
Bant zımpara, 13 mm mandren (408)	Bant zımpara, 13 mm, 60 kum, çoklu paket	2615040732
Ağır hizmet kesme diski (409)	Ağır hizmet kesme diski, çoklu paket (36 adet)	2615040932
Keçe disk (414)	Keçe disk, çoklu paket	2615041432
Ağır hizmet kesme diski (420)	Ağır hizmet kesme diski, çoklu paket (20 adet)	2615042032
Parlatma macunu (421)	Parlatma macunu, tekli paket	2615042132
Keçe ucu (422)	Keçe disk, çoklu paket	26150422JA
Zımpara diski (425)	Zımpara diski, çoklu paket	26150425JA
Fiberglas takviyeli kesme diski (426)	Takviyeli kesme diski, çoklu paket	2615042632
Disk karbon çelik fırça (428)	Karbon çelik fırça, tekli paket	2615042832
Keçe disk (429)	Keçe disk, çoklu paket	26150429JA
Bant zımpara, 6,4 mm mandren (430)	Bant zımpara, 6,4 mm mandren, çoklu paket	26150430JA
Bant zımpara, 6,4 mm mandren (432)	Bant zımpara, 13 mm, 120 kum, çoklu paket	26150430JA
Bant zımpara, 6,4 mm mandren (438)	Bant zımpara, 6,4 mm, 120 kum, çoklu paket	26150430JA
Çanak karbon çelik fırça (442)	Çanak karbon çelik fırça, tekli paket	2615044232
Küt uçlu karbon çelik fırça (443)	Küt uçlu karbon çelik fırça, çoklu paket	26150443JA
Zincirli ağaç kesme testeresi bileme, taşlama (453)	Zincirli ağaç kesme testeresi taşlama diskleri, çoklu paket (3 adet)	26150453JA
Zincirli ağaç kesme testeresi bileme, taşlama (454)	Zincirli ağaç kesme testeresi taşlama diskleri, çoklu paket (3 adet)	26150454JA
Zincirli ağaç kesme testeresi bileme, taşlama (455)	Zincirli ağaç kesme testeresi taşlama diskleri, çoklu paket (3 adet)	26150455JA
Zincirli ağaç kesme testeresi bileme, taşlama (457)	Zincirli ağaç kesme testeresi taşlama diskleri, çoklu paket (3 adet)	26150457JA

Ürün	Paket	Sipariş numarası
Lastik parlatma ucu (462)	Lastik parlatma ucu, çoklu paket	26150462JA
Flap disk (502)	Flap disk, tekli paket	2615050232
Flap disk (504)	Flap disk, tekli paket	2615050432
Aşındırıcı uç (516)	Aşındırıcı uç - kurşun formunda	2615051632
Emprenyeli parlatma diski (520)	Emprenyeli parlatma diski, tekli paket	2615052065
Disk paslanmaz çelik fırça (530)	Disk paslanmaz çelik fırça, tekli paket	2615053032
Çanak paslanmaz çelik fırça (531)	Çanak paslanmaz çelik fırça, tekli paket	2615053132
Küt uçlu paslanmaz çelik fırça (532)	Küt uçlu paslanmaz çelik fırça, çoklu paket	26150532JA
Disk piriç fırça (535)	Disk piriç fırça, tekli paket	2615053532
Çanak piriç fırça (536)	Çanak piriç fırça, tekli paket	2615053632
Küt uçlu piriç fırça (537)	Küt uçlu piriç fırça, çoklu paket	26150537JA
Yüksek performanslı aşındırıcı fırça (538)	Aşındırıcı fırça, tekli paket	26150538JA
Kesme diski (540)	Kesme diski, çoklu paket	2615054032
Kesme/şekillendirme diski (542)	Kesme/şekillendirme diski, tekli paket	2615054265
Yarma/çapraz kesim bıçağı, mini testere (546)	Yarma/çapraz kesim bıçağı, mini testere, çoklu paket	26150546JB
Çok amaçlı kesme ucu (561)	Çok amaçlı kesme ucu, çoklu paket	26150561JA
Fayans kesme ucu (562)	Fayans kesme ucu, tekli paket	2615056232
Harç kazıma ucu (569)	Harç kazıma ucu, tekli paket	2615056932
Harç kazıma ucu (570)	Harç kazıma ucu, tekli paket	2615057032
Freze ucu (612)	Freze ucu, tekli paket	2615061232
Freze ucu (615)	Freze ucu, tekli paket	2615061532
Delici uç seti, 7 adet HSS (628)	Delici uç seti, 7 adet HSS	2615062832
Ahşap delici uç seti, 4 adet (636)	Ahşap delici uç seti, 4 adet	26150636JA
Freze ucu (640)	Freze ucu, tekli paket	2615064032
Freze ucu (650)	Freze ucu, tekli paket	2615065032
Freze ucu (652)	Freze ucu, tekli paket	2615065232
Freze ucu (654)	Freze ucu, tekli paket	2615065432
Freze ucu (655)	Freze ucu, tekli paket	2615065532
Cam delme ucu (662)	Cam delme ucu, 3,2 mm, tekli paket	26150662JA
Cam delme ucu (663)	Cam delme ucu, 6,4 mm, tekli paket	26150663JA
Temizleme/parlatma seti (684)	Temizleme/parlatma seti	26150684JA
Çok amaçlı set (687)	Çok amaçlı set	26150687JA
Kesme seti (688)	Çok amaçlı set	26150688JA
100 parçalı çok amaçlı aksesuar seti (720)	100 parçalı çok amaçlı aksesuar seti	26150720JA

ÜRÜN NUMARASINA GÖRE DİZİN

Ürün	Paket	Sipariş numarası
135 parçalı çok amaçlı aksesuar seti (721)	130 parçalı çok amaçlı aksesuar seti	26150721JA
165 parçalı çok amaçlı aksesuar seti (722)	165 parçalı çok amaçlı aksesuar seti	26150722JA
Ahşap işleme aksesuarları seti 2/80 (730)	Ahşap işleme aksesuarları seti 2/80	26150730JA
Kesme ve taşlama aksesuarları seti 2/38 (731)	Kesme ve taşlama aksesuarları seti 2/38	26150731JA
Akü 10,8 V Li-Iyon (855)	Akü 10,8 V Li-Iyon, tekli paket	26150855JD
Alüminyum oksit taşlama taşı (932)	Taşlama taşı, çoklu paket	26150932JA
Alüminyum oksit taşlama taşı (952)	Taşlama taşı, çoklu paket	26150952JA
Alüminyum oksit taşlama taşı (953)	Taşlama taşı, çoklu paket	26150953JA
Alüminyum oksit taşlama taşı (997)	Taşlama taşı, çoklu paket	26150997JA
Penset somunu kiti (4485)	Penset somunu kiti	26154485K2
Çok amaçlı mandren (4486)	Çok amaçlı mandren, tekli paket	26154486K2
Elmas disk ucu (7103)	Elmas disk ucu, çoklu paket	26157103JA
Elmas disk ucu (7105)	Elmas disk ucu, çoklu paket	26157105JA
Elmas disk ucu (7122)	Elmas disk ucu, çoklu paket	26157122JA
Elmas disk ucu (7134)	Elmas disk ucu, çoklu paket	26157134JA
Elmas disk ucu (7144)	Elmas disk ucu, çoklu paket	26157144JA
Alüminyum oksit taşlama taşı (8153)	Taşlama taşı, çoklu paket	26158153JA
Alüminyum oksit taşlama taşı (8193)	Taşlama taşı, çoklu paket	26158193JA
Alüminyum oksit taşlama taşı (8215)	Taşlama taşı, çoklu paket	26158215JA
Tungsten karpit kesici (9901)	Tungsten karpit kesici, tekli paket	26159901J2
Tungsten karpit kesici (9903)	Tungsten karpit kesici, tekli paket	26159903J2
Tungsten karpit kesici (9905)	Tungsten karpit kesici, tekli paket	26159905J2
Tungsten karpit kesici (9910)	Tungsten karpit kesici, tekli paket	26159910J2
Tungsten karpit kesici (9911)	Tungsten karpit kesici, tekli paket	26159911J2
Karbürlü gravür uçları (9924)	Karbürlü gravür uçları, çoklu paket	26159924JA
Elmas gravür uçları (9929)	Elmas gravür uçları, tekli paket	26159929JA
Tungsten karpit kesici (9931)	Yapılandırılmış tungsten diş, tekli paket	26159931J2
Tungsten karpit kesici (9934)	Yapılandırılmış tungsten diş, tekli paket	26159934J2
Tungsten karpit kesici (9936)	Yapılandırılmış tungsten diş, tekli paket	26159936J2
Silikon karpit taşlama taşı (83322)	Silikon karpit taşlama taşı, çoklu paket	26153322JA
Silikon karpit taşlama taşı (84922)	Silikon karpit taşlama taşı, çoklu paket	26154922JA
Silikon karpit taşlama taşı (85422)	Silikon karpit taşlama taşı, tekli paket	26155422J2
Silikon karpit taşlama taşı (85602)	Silikon karpit taşlama taşı, çoklu paket	26155602JA
Tutkal çubukları (GG01)	Tutkal çubukları, Hi-Temp (yüksek ısı), çok amaçlı, 7 mm	2615GG01JA
Tutkal çubukları (GG02)	Tutkal çubukları, Low-Temp (düşük ısı), çok amaçlı, 7 mm	2615GG02JA
Tutkal çubukları (GG03)	Ahşap tutkallı çubukları, 7 mm	2615GG03JA
Tutkal çubukları (GG04)	Parlak tutkal çubukları, 7 mm	2615GG04JA
Tutkal çubukları (GG05)	Renkli tutkal çubukları, 7 mm	2615GG05JA
Tutkal çubukları (GG11)	Tutkal çubukları, Hi-Temp (yüksek ısı), çok amaçlı, 11/12 mm	2615GG11JA
Tutkal çubukları (GG13)	Ahşap tutkallı çubukları, 11/12 mm	2615GG13JA
Emniyet gözlükleri (SG4)	Emniyet gözlükleri, tekli paket	261505G4JA

Ürün	Paket	Sipariş numarası
SC aksesuarları:		
Bez polisaj diski SC (4235)	Bez polisaj diski, tekli paket	26155423JA
SC detay aşındırıcı fırça (4715)	SC detay aşındırıcı fırça, tekli paket	26155471JA
SC detay aşındırıcı fırça (4725)	SC detay aşındırıcı fırça, tekli paket	26155472JA
SC detay aşındırıcı fırça (4735)	SC detay aşındırıcı fırça, tekli paket	26155473JA
SC aşındırıcı perdah diskleri (5115)	SC aşındırıcı perdah diskleri, çoklu paket	26155511JA
SC aşındırıcı perdah diskleri (5125)	SC aşındırıcı perdah diskleri, çoklu paket	26155512JA
SC başlangıç seti 38 mm (SC406)	SC başlangıç seti 38 mm, çoklu paket	26155406JC
SC 38 mm ultra ince diskler (SC409)	SC 38 mm ultra ince diskler, çoklu paket	26155409JB
SC 38 mm diskler (SC456)	SC 38 mm diskler, çoklu paket	26155456JC
SC 38 mm diskler, büyük paket (SC456B)	SC 38 mm diskler, büyük paket (12 adet)	26155456JD
SC plastik kesme diski (SC476)	SC plastik kesme diski, çoklu paket	26155476JB
SC kesme/biçimlendirme diski (SC544)	SC kesme/biçimlendirme diski, tekli paket	26155447JB
SC elmas disk (SC545)	SC elmas disk, tekli paket	26155545JB
SC taşlama diski (SC541)	SC taşlama diski, çoklu paket	26155541JA

TRIO aksesuarları:		
Zımparalama mandreni (T407)	Zımparalama mandreni, ölçü 60	2615T407JA
Bant zımpara (T408)	Bant zımpara, ölçü 60	2615T408JA
Bant zımpara (T432)	Bant zımpara, ölçü 120	2615T432JA
Kılavuz uç (T560)	Kılavuz uç	2615T560JA
Karo kesme ucu (T562)	Karo kesme ucu	2615T562JA
Sac levha ucu (T563)	Karbürlü sac levha ucu	2615T563JA
Köşe yuvarlama ucu (T615)	Köşe yuvarlama ucu	2615T615JA
Pah kırma ucu (T618)	Pah kırma ucu	2615T618JA
Düz uç (T654)	Düz uç	2615T654JA

Multi-Max aksesuarları:		
Pittrak tutturmalı zımpara pedi (MM14)	Pittrak tutturmalı zımpara pedi	2615M014JA
Ahşap zımpara kağıdı (MM70W)	Ahşap zımpara kağıdı (K60, K120, K240)	2615M70WJA
Boya zımpara kağıdı (MM70P)	Boya zımpara kağıdı (K80, K120, K240)	2615M70PJA
Ahşap ve metal kenar kesme bıçağı (MM422)	Ahşap ve metal kenar kesme bıçağı	2615M422JA
Ahşap kenar kesme bıçağı (MM470)	Ahşap kenar kesme bıçağı	2615M470JA
10 mm kesme bıçağı (MM411)	10 mm kesme bıçağı	2615M411JA
Ahşap ve alçıpan testere bıçağı (MM450)	Ahşap ve alçıpan testere bıçağı	2615M450JA
Harç kazıma bıçağı (MM501)	Harç kazıma bıçağı	2615M720JA
Elmas taşlama kağıdı (MM900)	60 kum elmas taşlama kağıdı	2615M900JA
Rijit raspa bıçağı (MM600)	Rijit raspa bıçağı	2615M600JA
Spiral kesme bıçağı kiti (MM721)	Spiral kesme bıçağı, 3'lü paket	2615M721JA
Ahşap testere kesme bıçağı kiti (MM722)	Ahşap testere kesme bıçağı kiti, 3'lü paket	2615M722JA

Dremel Türkiye
Ahi Evran Cad. No: 1
Polaris Plaza Kat: 22
Maslak – TÜRKİYE

Tel: +90 212 335 06 88
www.dremeleurope.com/tr/tr

DREMEL®
BIG ON DETAIL